

# *Meine* REHA *Meine* WAHL BAD WILDUNGEN

**KOMPETENZ GESUNDHEIT**  
Deutschlands größter Reha-Standort  
Heilwasser aus der Natur  
Unsere Reha-Kliniken stellen sich vor

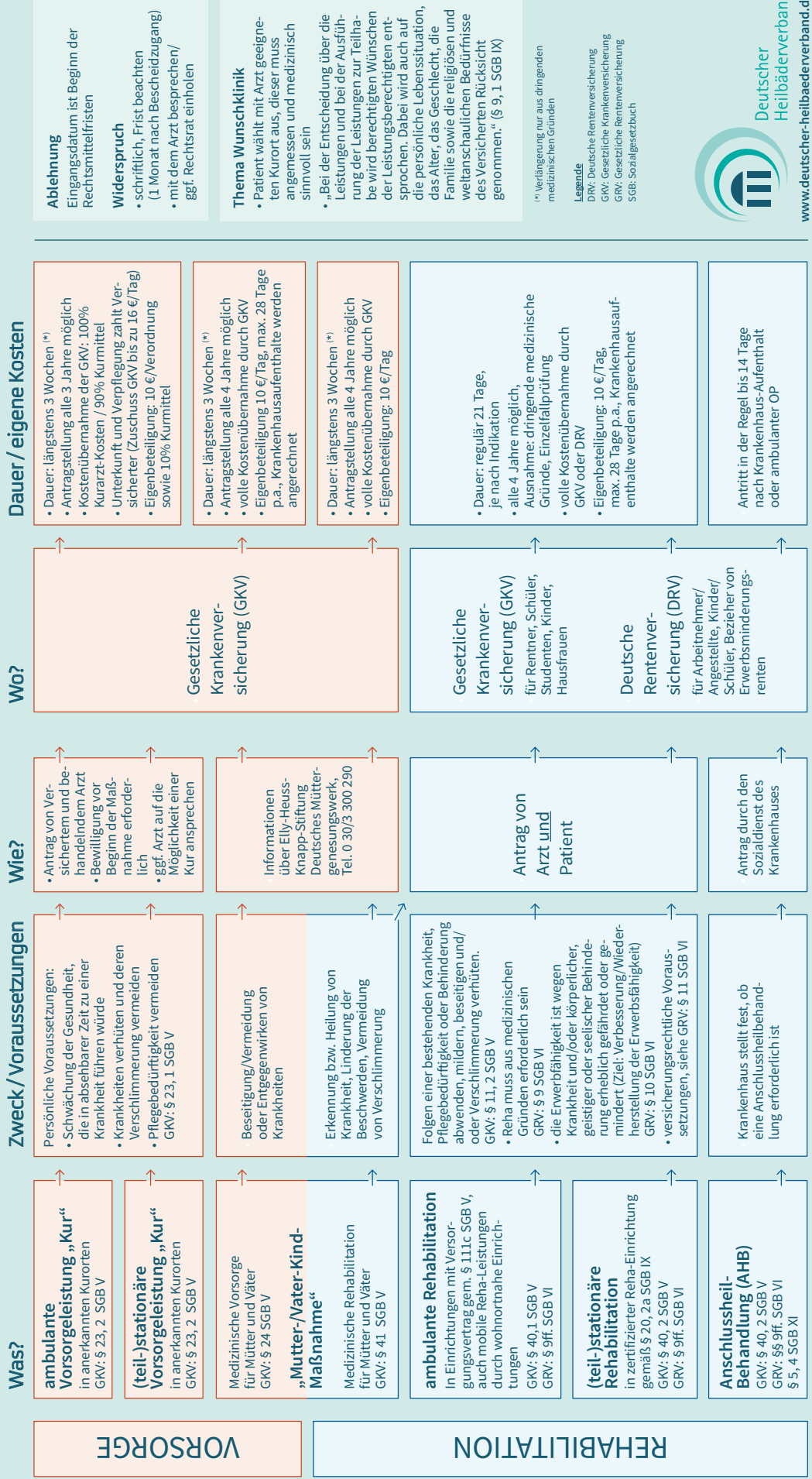
**ERHOLUNG vom FEINSTEN**  
Europas größter Kurpark  
Kultur-Genuss das ganze Jahr

**NATUR AKTIV**  
Wandern und Radfahren  
in der Region Edersee



# Ihr Weg zur Vorsorge und Rehabilitation

in deutschen Heilbädern und Kurorten (für Versicherte der Gesetzlichen Kranken- bzw. Rentenversicherung)



**Ablehnung**  
Eingangsdatum ist Beginn der Rechtsmittelfristen

**Widerspruch**  
• schriftlich, Frist beachten (1 Monat nach Bescheidzugang)  
• mit dem Arzt besprechen/ ggf. Rechtsrat einholen

**Thema Wunschklint**  
• Patient wählt mit Arzt geeigneten Kurort aus, dieser muss angemessen und medizinisch sinnvoll sein  
• „Bei der Entscheidung über die Leistungen und bei der Ausführung der Leistungen zur Teilhabe wird berechtigten Wünschen der Leistungsberechtigten entsprochen. Dabei wird auch auf die persönliche Lebenssituation, das Alter, das Geschlecht, die Familie sowie die religiösen und weltanschaulichen Bedürfnisse des Versicherten Rücksicht genommen.“ (§ 9, 1 SGB IX)

**Legende**  
DRV: Deutsche Rentenversicherung  
GKV: Gesetzliche Krankenversicherung  
GRV: Gesetzliche Rentenversicherung  
SGB: Sozialgesetzbuch

(\*) Verlängerung nur aus dringenden medizinischen Gründen



## Herzlich willkommen in der Gesundheits- und Wohlfühlstadt

Gesund und fit bleiben ein Leben lang, wer will das nicht. Wenn es uns einmal gesundheitlich nicht so gut geht, dann ist es gut zu wissen, wo einem am besten nach einem Krankenhausaufenthalt geholfen werden kann. Wir wollen dabei als Mensch wahr- und ernstgenommen werden und das Gefühl haben, dass es um uns geht, um unser ganz persönliches Wohlbefinden. Dabei ist es gut zu wissen, dass wir uns nicht unbedingt vorschreiben lassen müssen, wo wir unsere Anschlussheilbehandlung oder Reha nach einer Erkrankung verbringen.

Sie können nämlich selbst entscheiden, wohin Sie möchten. Am liebsten dahin, wo Sie sich bestens umsorgt und versorgt fühlen, stimmt's? Entweder haben Sie schon Erfahrungen gemacht oder von anderen gehört, wo es gut sein soll oder Sie informieren sich selbst.

Wir möchten Sie einladen, sich mit diesem Reha-Klinikprospekt umfassend über das kompetente Gesundheitsangebot in einem der drei größten deutschen Kurorte zu informieren. Erfahren Sie auf den folgenden Seiten von den Gesundheitsprofilen der annähernd 18 Reha-Kliniken in Bad Wildungen. Sie werden keinen anderen Standort in Deutschland finden, der so viele

und zugleich hochkompetente Kliniken vor Ort hat. Nehmen Sie Kontakt mit der Reha-Klinik Ihrer Wahl auf und lassen Sie sich beraten und behilflich sein. So können Sie unkompliziert Ihre Anschlussheilbehandlung oder Reha bei uns verbringen.

Ablenkung auf dem Weg, wieder gesund zu werden, bieten nicht nur unsere Kliniken selbst, sondern auch wir, seitens der Stadt Bad Wildungen. Sie erwartet eine schöne Stadt bestehend aus einer Fachwerk Altstadt und einem Jugendstil-Kurviertel, mit jeder Menge gesunder Luft und Heilquellen zum Trinken, mit einem unterhaltsamen Kulturprogramm und mit der Einladung auf einen Spaziergang durch Europas größten Kurpark, der direkt in der Innenstadt liegt. All das können Sie das ganze Jahr über bei uns genießen, wenn es Ihnen Schritt für Schritt wieder besser geht und Sie Lust haben, bei uns ein bisschen unterwegs zu sein. Ansonsten kommen Sie nach Ihrer Heilbehandlung einfach wieder und verbringen einen Erholungsurlaub bei uns. Werden Sie so gesund wie möglich und gewinnen Sie Lebensfreude.

Auf Wiedersehen in Bad Wildungen,  
Ihrer Gesundheits- und Wohlfühlstadt in Deutschland.

ASKLEPIOS-Kliniken.....	4
Kliniken Hartenstein.....	8
MEDIAN Kliniken .....	20
MEDICLIN Kliniken .....	24
Parkland-Klinik .....	28
Klinik Reinhardshöhe.....	32
Rheumaklinik Bad Wildungen.....	36
Mutter-Kind-Klinik Talitha.....	40
Wicker-Kliniken .....	44
ZEISS SANATORIEN Bad Wildungen .....	52
Göbel's Hotel.....	60
Gästekarte, Badeärzte und Heilquellen .....	64
Bad Wildungen und Edersee .....	66



## ASKLEPIOS Fachklinik Fürstenhof



**GESUND WERDEN. GESUND LEBEN. IN BAD WILDUNGEN.**

### UNSERE SCHWERPUNKTE

- Innere Medizin und Kardiologie
- Neurologie
- Medizinische Psychosomatik
- Therapie bei Long-Covid-Syndrom

SCAN ME



Die Asklepios Fachklinik Fürstenhof ist eine Fach- und Rehabilitationsklinik für Herz-Kreislauf, Gefäße, Neurologie und medizinische Psychosomatik mit 221 Betten. Die Klinik wird von den Rentenversicherungsträgern unter der Federführung der DRV Bund und den gesetzlichen und privaten Krankenkassen mit Patienten belegt. In der Klinik werden unter hohem medizinischem Standard sämtliche Früh- und Anschlussrehabilitationen, sowie Heilverfahren und Integrierte Versorgungsmodelle (IV) durchgeführt. Sie bietet optimale Voraussetzungen für einen angenehmen und erfolgreichen Aufenthalt. Modernste Diagnose- und Therapieverfahren und die große Erfahrung unseres Teams ermöglichen den besonderen Therapiestandard.

1902 baute ein Hotellier den Fürstenhof. Direkt am Kurpark wurde er zum Treffpunkt des Hochadels. Fürsten, Herzöge, aber auch Persönlichkeiten aus Politik, Wirtschaft und Kunst stiegen hier ab. Das Nobelhotel wurde zunächst als Kurklinik und 1982 zu einer modern ausgestatteten Fachklinik ausgebaut.

Die neu gestaltete Inneneinrichtung hält nun auch dem Vergleich mit neuzeitlichen Kliniken stand. Und dennoch liegt ein besonderer Reiz in der Reminiszenz an die Vergangenheit. Ein leiser Hauch des Jugendstils ist auch heute noch in den großzügigen Hallen und Sälen zu verspüren.



### KONTAKT:

Asklepios Fachklinik Fürstenhof  
 Brunnenallee 39 | 34537 Bad Wildungen  
 Tel.: (0 56 21) 704-0 | Fax: (0 56 21) 704-4132  
 e-Mail: fuerstenhof.badwildungen@asklepios.com





### INNERE MEDIZIN - KARDIOLOGIE / ANGIOLOGIE

„Wir wissen, dass sich Betroffene nach schweren Herz-Kreislaferkrankungen oder operativen Eingriffen am Herz-Kreislaufsystem allerhand Fragen stellen. Zum Beispiel: Wie wird mein Leben weitergehen? Kann ich alles noch genauso machen wie früher? In der Rehabilitation unterstützen wir unsere Patienten dabei, hierauf Antworten zu finden. Inhaltlich ist eine moderne Therapie anhand der aktuellen wissenschaftlichen Erkenntnissen selbstverständlich.“

*Dr. med. Ulf Jonas, Chefarzt / Stellv. Ärztl. Direktor*

### NEUROLOGIE

„Komplexe Krankheiten brauchen ein spezialisiertes Team. Bei der Rehabilitation neurologischer Erkrankungen, also solcher, die Gehirn, Rückenmark oder periphere Nerven betreffen, hilft Ihnen unsere Klinik mit einem engagierten Team von Ärzten, Therapeuten und Pflegenden. Grundsätzlich orientieren wir uns an der jeweiligen neurowissenschaftlichen Entwicklung – bei uns erfahren Sie eine moderne Behandlung auf dem aktuellen Stand der Wissenschaft verknüpft mit unseren langjährigen Erfahrungswerten.“

*Dr. med. Matthias auf dem Brinke, Chefarzt*



### PSYCHOSOMATISCHE MEDIZIN UND PSYCHOTHERAPIE



„Eine an unseren Patienten orientierte Medizin ist für uns oberstes Gebot. Das bedeutet, dass wir sowohl moderne ärztliche als auch psychologische Untersuchungs- und Behandlungsmethoden sinnvoll einsetzen. Unser erfahrenes Team orientiert sich an dem biopsychosozialen Krankheitsmodell – einer international anerkannten Theorie, die biologische, psychologische und soziale Aspekte bei der Entstehung von Krankheiten mitberücksichtigt. Das für Sie am besten geeignete Vorgehen stimmen wir selbstverständlich mit Ihnen ab.“

*Dr. med. Catri Tegtmeier, Chefärztin*

### Therapie bei Long-Covid-Syndrom – genesen, aber nicht gesund

Nach einer überstandenen Covid-19-Erkrankung leiden Betroffene oftmals an Folgeschäden, die ihre Lebensqualität beeinträchtigen. Wir helfen bei neurologischen und psychosomatischen Folgeerkrankungen.



*Wir helfen Ihnen, gesund und fit in den Alltag zurückzukehren.*

[www.asklepios.com/bad-wildungen/fuerstenhof/](http://www.asklepios.com/bad-wildungen/fuerstenhof/)

 **ASKLEPIOS**

Fachklinik Fürstenhof



*Dr. med. Olaf Sawal  
Chefarzt*

### LEBENSQUALITÄT NEU ENTDECKEN

Seit 1957 sind wir mit unserer Rehabilitationsklinik am jetzigen Standort für Sie da, blicken aber auf eine über 100-jährige Geschichte zurück. Mit dieser Erfahrung behandeln wir alle Erkrankungen der Nieren, Harnleiter, Blase und Genitalorgane, Patienten nach Nierentransplantation oder unter Dialyse, sowie internistische Erkrankungen und Krankheiten des Gastrointestinal-Traktes. Zudem behandeln wir Patienten mit orthopädischen Erkrankungen.

Die räumliche Nähe und enge Zusammenarbeit mit der Stadtklinik Bad Wildungen, der Fachklinik Fürstenhof und dem AGZ (Ambulantes Gesundheitszentrum) eröffnet uns weitere zusätzliche Diagnostik- und Behandlungsmöglichkeiten. Wenden Sie sich gerne an uns!

### UROLOGIE & URO-GYNÄKOLOGIE

Die urologische Abteilung bietet eine umfassende fachspezifische Diagnostik und Therapie. Besonders spezialisiert haben wir uns auf die Bereiche Uro-Onkologie, Uro-Gynäkologie, Stomatherapie, Harninkontinenz und Harnsteinleiden. Schwerpunkt unserer Rehabilitationsarbeit ist die Beseitigung von Folgebeschwerden nach Operationen, Chemotherapien oder Bestrahlungen.

### ORTHOPÄDIE

Durch unser gut ausgebildetes Team können wir fachgerecht Ihre Erkrankungen des Stütz- und Bewegungsapparates konservativ behandeln und Ihnen helfen, dass es Ihnen perspektivisch gesundheitlich wieder besser geht. Die Behandlungsqualität ergibt sich durch die enge Zusammenarbeit mit den verschiedenen Akutkliniken und wird durch die Verzahnung mit den Krankenkasse optimiert. Die Betreuung und Behandlung erfolgt nach festgelegten rehabilitativen Therapiestandards.

### INNERE MEDIZIN / GASTROENTEROLOGIE / NEPHROLOGIE

Anschlussheilbehandlungen und Rehabilitation nach operativen Eingriffen bei gutartigen und bösartigen Erkrankungen am gastrointestinal-Trakt, aber auch chronische Erkrankungen des Darmes, sind die Schwerpunkte unserer gastroenterologischen Abteilung mit einem erfahrenen Team unter Leitung von Dr. Lange. Im Nieren- und Hochdruckzentrum Waldeck-Frankenberg im AGZ stehen in den freundlich gestalteten Räumlichkeiten 31 Dialyseplätze zur Verfügung. Hier werden alle gängigen ambulanten Dialyse-Behandlungen durch erfahrene Fachärzte und mit modernsten Geräten durchgeführt.

### Medizinisch-beruflich orientierte Rehabilitation (MBOR)

Die Verlängerung der Arbeitslebenszeit und der Fortschritt in der Diagnostik von Krankheiten haben zu einem deutlich erhöhten Anteil an noch berufstätigen Rehabilitanden geführt. Dem wird eine spezielle medizinisch beruflich orientierte Rehabilitation gerecht (MBOR), welche wir in den urologischen, nephrologischen und gastroenterologischen Indikationen anbieten.



Helena-Klinik Bad Wildungen

[www.asklepios.com/bad-wildungen/helenenlinik/](http://www.asklepios.com/bad-wildungen/helenenlinik/)

## ASKLEPIOS Helenenklinik

### UNSERE SCHWERPUNKTE

- Urologie und Uro-Gynäkologie
- Orthopädie
- Innere Medizin, Gastroenterologie und Nephrologie

SCAN ME



**GESUND WERDEN. GESUND LEBEN. IN BAD WILDUNGEN.**

Die Asklepios Helenenklinik ist eine traditionsreiche Fach- und Rehabilitationsklinik für Urologie und Urogynäkologie sowie Orthopädie, Innere Medizin, Gastroenterologie und Nephrologie. Sie verfügt über insgesamt 120 Betten. Die Klinik im Bad Wildunger Kurbezirk befindet sich unmittelbar gegenüber der Asklepios Stadtklinik. Sie liegen in der Nähe von Europas größtem Kurpark, direkt am Gelände der Landesgartenschau 2006 und dennoch nur 3 Fußminuten von der Flaniermeile Brunnenallee entfernt.

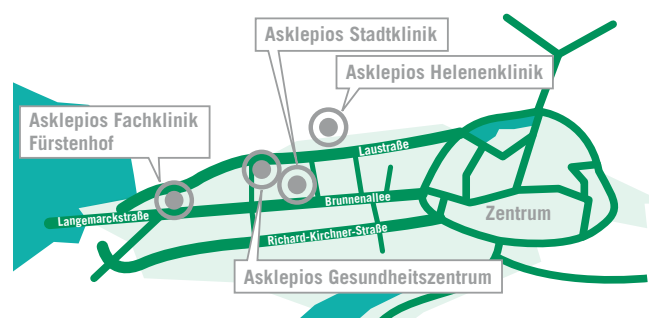
In diesem traditionsreichen Haus werden modernste Diagnose und Therapieverfahren eingesetzt, um die besonderen Therapieleistungen zu ermöglichen. Die Betreuung erfolgt durch ein interdisziplinäres Team und hat ausschließlich Facharztstatus.

Aufgrund der Größe mit 120 Betten in Einbettzimmern (für Begleitpersonen werden auch Doppelzimmer bereit gehalten), überschaubaren Einheiten und guten Strukturen, fühlen Sie sich schnell persönlich betreut.

Die Umsetzung zukunftsweisender Rehabilitationskonzepte hat uns eine hohe Akzeptanz bei Patienten, zuweisenden Krankenhäusern und Kostenträgern gesichert. Im Rahmen der externen und internen Qualitätssicherung erzielen wir herausragende Ergebnisse. Interdisziplinäre Teams und ganzheitliche Therapieansätze sind die Eckpfeiler unserer Behandlungskonzepte. Wir betreiben Rehabilitation seit Jahrzehnten auf qualitativ hohem Niveau.

### KONTAKT:

**Asklepios Helenenklinik**  
Laustraße 35 | 34537 Bad Wildungen  
Tel.: (0 56 21) 85-0 | Fax: (0 56 21) 85-3402  
e-Mail: [helenenklinik.badwildungen@asklepios.com](mailto:helenenklinik.badwildungen@asklepios.com)





# Kliniken Hartenstein – Aus Patienten werden Gäste



Klinik Birkental

UKR-Klinik Wildetal

UKR-Klinik Quellental



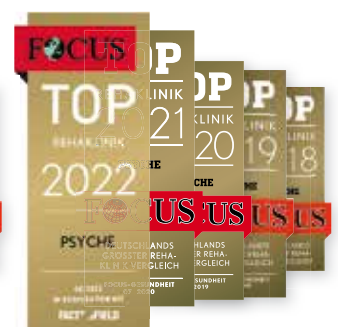
Klinik Birkental



UKR-Klinik Wildetal



UKR-Klinik Quellental





Kliniken **Hartenstein**  
Bad Wildungen

## Herzlich willkommen in den Kliniken Hartenstein!

Die Kliniken Hartenstein bieten ihren Gästen eine außergewöhnliche Kombination: In der seit Generationen familiengeführten Rehabilitationsklinik erwartet die Gäste das Ambiente eines Sternehotels und zugleich die technische und personelle Ausstattung eines medizinischen High-Volume-Centers.



Zahlreiche wissenschaftliche Auszeichnungen bestätigen die hohe Fachkompetenz. Über dreißig Fachärzt\*innen sind in den drei Kliniken für die 24-stündige Betreuung unserer Patient\*innen und ihrer Begleitpersonen im Einsatz. Dabei prägen Herzlichkeit und individuelle Fürsorge unseren Klinikalltag.



Und auch außerhalb der Therapien gibt es im idyllisch gelegenen Kurort Bad Wildungen-Reinhardshausen und in der nahen Umgebung viel zu entdecken. Ein spannendes Freizeitangebot rundet den Aufenthalt in den Kliniken Hartenstein ab. Wir freuen uns auf Sie!

### Unsere Indikationsschwerpunkte in der Rehabilitation:

- Uro-Onkologie
- Orthopädie
- Psychosomatik
- Nephrologie
- Reha für pflegende Angehörige





## Klinik Birkental – Schwerpunkt Orthopädie



### Mehr Bewegung im Leben Fachklinik für orthopädische Rehabilitation

Wenn Schmerzen die Lebensqualität beeinträchtigen oder wenn nach einer Operation die Beweglichkeit eingeschränkt ist, ist eine Rehabilitation oder Anschlussheilbehandlung in der Klinik Birkental die richtige Wahl. Wir sind spezialisiert auf die Nachbehandlung von Knie- und Hüftoperationen und erzielen insbesondere durch unsere Einzelbehandlungen nachhaltig erfolgreiche Ergebnisse. Die hohe Zufriedenheit unserer Patient\*innen bestätigt dies.

Mehr Bewegung und aktive Entspannung sorgen während des Rehabilitationsaufenthalts für neue Kraft und Mobilität. Dabei ist von Vorteil, dass die Klinik Birkental über gleich zwei Schwerpunkte verfügt: Orthopädie und Psychosomatik. Insbesondere bei chronischen Beschwerden sind die Grenzen oft fließend. Dank der engen interdisziplinären Vernetzung unseres medizinischen und therapeutischen Fachpersonals können diese Beschwerden ganzheitlich behandelt werden.





Kliniken **Hartenstein**  
Bad Wildungen

„Für mich und meine neuen Kniegelenke erwies sich der Mix aus Fördern und Fordern als goldrichtig! Die Klinik Birkental überzeugt in medizinischer, therapeutischer, informativer, atmosphärischer und kulinarischer Hinsicht.“

Rainer L. (Habichtswald)

## Indikationen der Orthopädie

- Anschlussrehabilitation nach Operation am Hüftgelenk, Hüftgelenksersatzoperation (Hüft-TEP)
- Anschlussrehabilitation nach Operation am Kniegelenk, Kniegelenksersatzoperation (Knie-TEP)
- Anschlussrehabilitation nach Operation an Schulter-, Hand- und Sprunggelenken
- Anschlussrehabilitation nach operativem Eingriff an der Wirbelsäule (Bandscheiben-OP, Versteifungs-OP, Einsetzen künstlicher Bandscheiben)
- Anschlussrehabilitation nach Oberschenkel- oder Unterschenkelamputation (inkl. Prothesenanpassung und Gebrauchsschulung)
- Rehabilitation bei Verschleißerkrankungen der Wirbelsäule und Gelenke
- Nachbehandlung von operativ versorgten Unfallfolgen
- Rehabilitation bei chronischem Schmerz
- Rehabilitation bei somatoformen Schmerzstörungen
- Medizinisch-beruflich orientierte Rehabilitation (MBOR)



# Klinik Birkental – Schwerpunkt Psychosomatik



## Vertrauen und Wertschätzung Fachklinik für psychosomatische Rehabilitation

Dass Seele (Psyche) und Körper (Soma) eng miteinander verbunden sind, zeigt sich in der Psychosomatik: In der Klinik Birkental behandeln wir sowohl seelische als auch körperliche Beschwerden nach einem methoden-integrativen und ganzheitlichen Ansatz, der hervorragende Rehabilitationsergebnisse ermöglicht. Dabei werden Körpertherapie, Ergo- und Gestaltungstherapie sowie Sporttherapie mit verhaltenstherapeutischen Konzepten effektiv verbunden.

Vertrauen und Wertschätzung spielen in unserem Klinikalltag eine wichtige Rolle. Alle Behandlungen werden individuell und indikationsbezogen mit unseren Patient\*innen abgestimmt, sodass die unterschiedlichen Therapiemöglichkeiten optimal auf die persönliche Lebenssituation ausgerichtet sind. Auch Angehörige, zum Beispiel Partner\*in, können in die Entwicklung von Lösungen und Veränderungsmöglichkeiten einbezogen werden.





Kliniken **Hartenstein**  
Bad Wildungen

„Ich habe es genossen und fühle mich gestärkt und gut vorbereitet für die Herausforderungen des Alltags.“

Ralf S. (Dietzenbach)

## Indikationen der Psychosomatik

- Linderung bzw. Bewältigung von Depressionen, Ängsten, Schmerzen oder Essstörungen
- Auseinandersetzung mit beruflichen Belastungen und Konflikten
- Bewältigung von persönlichen und zwischenmenschlichen Stress- und Konfliktsituationen
- Erlernen eines selbstsicheren Verhaltens (Durchsetzungsvermögen)
- Entfaltung eines besseren Selbst- und Körpergefühls, eines Zugangs zu eigenen Gefühlen und körperlichen Symptomen
- Aussprache über Probleme, die sich aus der Migration ergeben
- Verbesserung der Fähigkeit, Belastungen ohne übermäßigen Gebrauch von Alkohol und Medikamenten zu bewältigen
- Verbesserung der Selbstfürsorge und Entspannungsfähigkeit





# UKR der Kliniken Hartenstein

## Urologisches Kompetenzzentrum für die Rehabilitation



## UKR – Richtungsweisende Rehabilitationsmedizin in der Urologie

Das UKR der Kliniken Hartenstein verfügt über einen hohen Grad der Spezialisierung. Hier werden Patient\*innen mit unterschiedlichsten urologischen und nephrologischen Erkrankungen nach neuesten Forschungserkenntnissen behandelt. Aus den zwei Hartenstein-Kliniken Wildetal und Quellental entstand 2013 das UKR – Europas größtes urologisches Kompetenzzentrum für die Rehabilitation.

Mit dem „multimodalen Kontinenztraining“ entwickelte das UKR der Kliniken Hartenstein ein bis heute einmaliges und besonders effektives Therapiekonzept bei postoperativer Inkontinenz. Es wurde mehrfach preisgekrönt und ist so erfolgreich, dass es in die S3-Leitlinien der Deutschen Gesellschaft für Urologie aufgenommen wurde – ein Meilenstein in der Geschichte der urologischen Rehabilitation.



”Der Ansatz, nicht über das Beckenboden-training, sondern über das Training des unteren Harnröhrenschließmuskels die Kontinenz herbeizuführen, ist nach meiner Ansicht zweckführend und erfolgreich.“

Adalbert B. (Berlin)

Kliniken **Hartenstein**  
Bad Wildungen

## Indikationen der Urologie

- Nach radikaler Prostatektomie aufgrund eines Prostatakarzinoms
- Nach Strahlentherapie des Prostatakarzinoms
- Nach Harnblasenentfernung mit Anlage einer Neoblase bzw. neuen Blase
- Nach radikaler Entfernung der Harnblase mit Stoma-Anlage
- Nach operativer Nierentumorentfernung
- Bei angeborenen oder erworbenen neurogenen Blasenfunktionsstörungen
- Geriatrische Urologie



## Weitere Schwerpunkte:

- Nephrologie
- Neuro-Urologie



DIE UROLOGISCHE REHA  
MIT DEN 12 STERNEN



## UKR der Kliniken Hartenstein

### Urologisches Kompetenzzentrum für die Rehabilitation



## Schnelle Diagnostik – exakte Ergebnisse

### Klinikeigenes Labor und Röntgenabteilung

Gerade in Zeiten der COVID-19-Pandemie hat sich der unschätzbare Wert unseres klinik-eigenen Labors gezeigt: Dank eigenständiger Tests ist in den Kliniken Hartenstein maximale Sicherheit für Patient\*innen und Mitarbeitende gegeben. Und auch in der Diagnostik ermöglicht das Zentrallabor innerhalb von kürzester Zeit Ergebnisse mit höchster Genauigkeit, die für eine schnelle und gezielte Behandlung sorgen. Darüber hinaus verfügen

die Kliniken Hartenstein über eine eigene Röntgenabteilung.

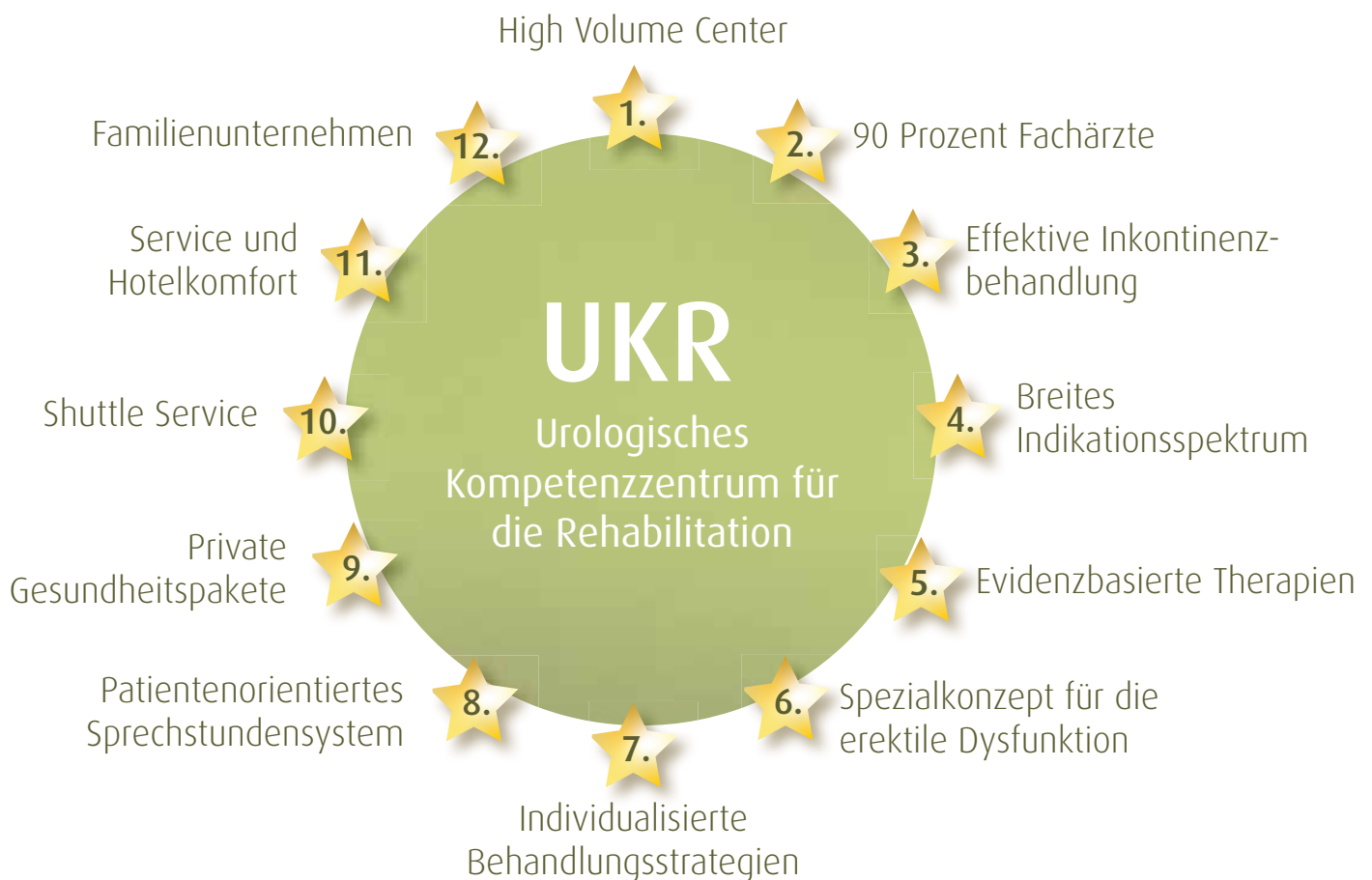
Das UKR der Kliniken Hartenstein verbindet höchste medizinische Fachkompetenz mit dem angenehmen Ambiente eines familiengeführten Hotels. Zum Wohle der Patient\*innen bieten wir zahlreiche Vorteile, die zu den „12 Sternen des UKR“ zusammengefasst sind.





## Die urologische Reha mit den 12 Sternen

Kliniken **Hartenstein**  
Bad Wildungen



## Medizin und Komfort UKR der Kliniken Hartenstein



### Ankommen und wohlfühlen Top-Medizin in gehobenem Hotel-Ambiente

Ein köstliches Mittagessen, serviert von unserem aufmerksamen Servicepersonal, Entspannung pur auf der modernen Dachterrassen-Lounge, Erholung im klinikeigenen Schwimmbad und ein abwechslungsreiches Freizeitprogramm mit Ausflügen, Kreativangeboten und Abendunterhaltung – all dies gehört ebenfalls zu einem Rehabilitationsaufenthalt in den Kliniken Hartenstein.

Ob gemütlich eingerichtetes Standardzimmer, Komfort-Einzel- oder Doppelzimmer sowie Superior-Doppelzimmer auf Vier-Sterne-Niveau: Die Zimmer sind einladend und modern ausgestattet. Komfort wird in den Kliniken Hartenstein großgeschrieben, damit sich unsere Patient\*innen rundum wohlfühlen. So verbinden wir medizinische Versorgung auf höchstem Niveau mit einem erholsamen, genussreichen Aufenthalt.



” Dieses Haus kann ich nicht zuletzt aufgrund des raschen und deutlichen Therapieerfolges ohne jede Einschränkung empfehlen.“

Rolf F. (Dortmund)

Kliniken **Hartenstein**  
Bad Wildungen

### Eine abwechslungsreiche Zeit

Auch die Anreise mit Partner\*in ist möglich. Für Begleitpersonen stehen Gesundheits- und Wohlfühl-Arrangements zur Verfügung – ideal, um den Alltag hinter sich zu lassen und neue Energie zu schöpfen. Eine weitere Besonderheit der Kliniken Hartenstein ist das bunte und vielfältige Freizeitprogramm, das auch für Begleitpersonen offen ist. In der anwendungsfreien Zeit laden unsere Freizeitgestalterinnen zur Kreativwerkstatt ein, ermöglichen Trommel- oder Computerkurse und organisieren unvergessliche Ausflüge in die historisch reizvolle, naturnahe Umgebung. Auch Kinoabende sowie Shows, Lesungen und Musikabende mit regionalen Künstler\*innen stehen auf dem Programm.

Übrigens: Direkt vor den Kliniken Hartenstein beginnt Europas größter Kurpark, in dem sich zu jeder Jahreszeit ein erholsamer Spaziergang lohnt.

Mehr Informationen unter:  
[www.kliniken-hartenstein.de](http://www.kliniken-hartenstein.de)  
Servicetelefon 0800 1004637







## MEDIAN Klinik Mühlengrund Bad Wildungen

### Wir stellen uns vor

Unter der MEDIAN Klinik Mühlengrund vereinen sich die Fachkliniken „Alte Mühle“ und „Im Junkerngrund“.

Hier werden seit über 40 Jahren, eingebettet in traumhafter Landschaft und in mildem Reizklima zur Förderung der Gesundheit und Erholung, Rehabilitations- und Präventionsbehandlungen kompetent und verantwortungsbewusst durchgeführt. Die MEDIAN Klinik Mühlengrund Bad Wildungen hat sich kontinuierlich weiterentwickelt, um den sich veränderten und wachsenden Bedürfnissen unserer Patienten und den medizinischen Notwendigkeiten anzupassen.

„Verschiedene medizinische Fachbereiche unter einem Dach“ bedeutet, dass wir die medizinische, diagnostische, therapeutische und pflegerische Kompetenz jeweils in unseren Abteilungen für „Orthopädie“, „Innere Medizin/Kardiologie“/ „Diabetologie“, „Neurologie“ und „Psychosomatik“ zur ganzheitlichen Behandlung der uns anvertrauten, immer älter werdenden und somit auch multimorbid erkrankten Patienten fach- und abteilungsübergreifend vorhalten.

### Das Leben leben

### Ausstattung unserer Fachkliniken

- Gemütliche und großflächige Gemeinschaftsräume sowie Cafeterien in beiden Häusern
- Sauna in der Fachklinik „Im Junkerngrund“
- Hallenbäder
- Massageabteilung
- Lehrküche und große Speisesäle
- Einzel- und Doppelzimmer mit TV, Dusche und WC
- Pflegebetten als auch Hotelbetten
- Rollstuhlgerechte Zimmer
- Große Aufzüge

Hilfsmittel werden bei Bedarf zur Verfügung gestellt.



Die Rehabilitationsteams der Rehaklinik in Bad Wildungen handeln nach dem Grundsatz: „Wir behandeln den ganzen Menschen und nicht nur einzelne Krankheiten mit langjähriger Erfahrung und sozialmedizinischer Kompetenz.“



## Besonderheiten

- Hauseigener Fahrdienst „MediTransFair“
- Zusammenarbeit mit einer Dialysepraxis im Haus
- Fremdsprachige Patientenbetreuung
- Aufnahme von Begleitpersonen

## Qualitätsmerkmale

Die MEDIAN Klinik Mühlengrund Bad Wildungen erfüllt seit Dezember 2005 die jeweils aktuellsten Qualitätskriterien. Zurzeit sind die beiden Fachkliniken nach DIN EN ISO 9001:2015 und nach QMS-Reha zertifiziert. Seit 2003 ist die MEDIAN Klinik Mühlengrund eine anerkannte Fachklinik für den Diabetes Typ II.



## Kontakt

### Zentraler Reservierungsservice

Telefon: +49 (0)800 0600 600 200

Telefax: +49 (0)800 0600 600 210

reservierungsservice.hessen@median-kliniken.de

### MEDIAN Klinik Mühlengrund

Günter-Hartenstein-Straße 25

34537 Bad Wildungen-Reinhardshausen

Telefon: +49 (0)5621 82-0

Telefax: +49 (0)5621 82-1110

kontakt.muehlengrund@median-kliniken.de



Um das hohe Maß an Therapieangeboten, Diagnostik, medizinischer Versorgung und täglicher pflegerischer Betreuung gewährleisten zu können, nehmen die Beschäftigten regelmäßig an internen und externen Fortbildungen teil.

[www.median-kliniken.de](http://www.median-kliniken.de)



## MEDIAN Klinik Mühlengrund Bad Wildungen

### Indikationen

Die vier Fachabteilungen unserer Rehaklinik in Bad Wildungen unterstützen und betreuen sich gegenseitig konsiliarisch. Die Patienten werden rehabilitativ mit dem ganzheitlichen Ansatz der aktivierenden und prozessfördernden Pflege betreut. Bei bestehenden Komorbiditäten ist hier im Rahmen der Reha die enge interdisziplinäre Zusammenarbeit im Sinne des besten Nutzens für den Patienten gewährleistet. Auch die Psychologen und Psychotherapeuten im Hause sind eine eigenständige Abteilung und werden von allen Fachabteilungen konsiliarisch genutzt. Bei bestehender Komorbidität läuft die Behandlung des Patienten unter Federführung der Fachabteilung, deren Erkrankungen für die Probleme des Patienten im Vordergrund stehen. Die jeweils anderen Fachabteilungen betreuen die Patienten in unserer Klinik in Bad Wildungen bei Bedarf konsiliarisch mit und unterstützen sich gegenseitig.

Ziel der Rehabilitation in unserer MEDIAN Klinik Mühlengrund ist die größtmögliche Minderung der Funktionsstörungen als Voraussetzung für eine bestmögliche soziale bzw. berufliche Reintegration. Hierzu wird für jeden Patienten ein individuelles Behandlungskonzept für den Reha-Aufenthalt erarbeitet, das auf den neusten wissenschaftlichen Erkenntnissen beruht.

#### Orthopädie

- Degenerative Erkrankungen des Bewegungsapparates z. B. Bandscheibenschäden, Gonarthrose, Coxarthrose
- Postoperative Z. n. nach Endoprothesen, Verletzungen, Amputationen
- Autoimmunerkrankungen des Bewegungsapparates
- Entzündliche Erkrankungen des Bewegungsapparates z. B. Spondylitis



#### Neurologie

- Zustand nach Hirninfarkt und Hirnblutung (Schlaganfall) sowie nach extra- oder intrakraniellen Hirngefäßoperationen
- Intrazerebrale Blutungen
- Erkrankungen des peripheren Nervensystems z. B. Polyneuropathien
- Zustand nach Operationen von raumfordernden Prozessen an Gehirn und Rückenmark oder nach epilepsiechirurgischen Hirnoperationen
- Traumatische Schädigungen des Gehirns, Rückenmarks oder Plexusschäden
- Entzündliche ZNS-Erkrankungen, z. B. Multiple Sklerose

#### Innere Medizin / (Psycho-) Kardiologie

- Koronare Herzkrankheit
- Myokardinfarkt
- Pulmonale Hypertonie und Erkrankung des Lungenkreislaufs
- Herzklappenerkrankungen
- Erkrankungen der Nieren und Dialyse
- Periphere arterielle Verschlusskrankheit (pAVK)
- Tumorerkrankungen
- Z.n. Transplantationen
- Gastroenterologische Erkrankungen
- Adipositas
- Diabetes mellitus Typ II
- Ernährungs- und Stoffwechselerkrankungen

### Das Leben leben





#### Psychosomatik

- Erschöpfungssyndrom
- Burn-Out
- Depression, Angst- und Panikstörungen, Schmerzstörungen
- Anpassungs- und Belastungsstörung
- Neurasthenie
- Somatoforme Störungen

#### Unsere Therapieangebote

- Physiotherapie
- Klinische Psychologie/Psychotherapie
- Neuropsychologie
- Logopädie
- Ergotherapie
- Ernährungs- und Diabetesberatung
- Adipositasprogramm
- Beschäftigungstherapie
- Sozialberatung
- Diagnostik
- Pflegedienst
- Sporttherapie
- Kreativtherapie
- Hippotherapie

#### Ansprechpartner

Innere Medizin | Kardiologie

Dr. medic Oana Stancu

*Chefärztin*

*Fachärztin für Innere Medizin | Kardiologie,*

*DHL Hypertensiologin*

Neurologie:

Dr. med. Marko Chatzopoulos

*Chefarzt*

*Facharzt für Neurologie, Arzt für Sozialmedizin und Rehabilitationswesen*

Orthopädie:

Reinhard Rabbe

*Chefarzt*

*Facharzt für Orthopädie und Unfallchirurgie,*

*spezielle Unfallchirurgie*

*Facharzt für Rehabilitative und Physikalische Medizin*

*Facharzt für Allgemeine Chirurgie, Sozialmedizin*

Psychosomatik:

Dr. med. Gyri Wieditz

*Chefärztin*

*Fachärztin für Neurologie*

*Fachärztin für Psychiatrie*

*Psychotherapie, Psychoonkologie, Naturheilverfahren*

[www.median-kliniken.de](http://www.median-kliniken.de)



© Fotos: MEDICLIN

## MEDICLIN Kliniken Bad Wildungen

### BEI UNS STEHEN SIE ALS PATIENT IM MITTELPUNKT

#### **Die MEDICLIN Kliniken Bad Wildungen zählen heute zu den größten Einrichtungen ihrer Art in Hessen.**

Wir unterstützen Sie mit einem ganzheitlichen Therapieansatz dabei, wieder zu sich selbst zu finden und Ihre körperliche Leistungsfähigkeit zu stabilisieren. Mit unserem Fokus auf psychosomatische und orthopädische Erkrankungen möchten wir Ihnen zurück in den Alltag helfen.

#### **Viele unserer Therapeuten arbeiten bereits seit Jahrzehnten in unserer Klinik.**

„Ich habe als junge Assistenzärztin im Rahmen meiner Facharztausbildung die Kurse zur Physikalischen Therapie in den Kliniken Bad Wildungen absolviert“, erklärt die heutige Chefarztin der Fachklinik für Orthopädie, Dr. Heike Förster. „Betreut wurde ich dabei teilweise von Therapeuten, die heute noch in unserem Haus arbeiten. Das sorgt für eine ganz besondere, familiäre Atmosphäre.“

**Sie finden uns am Ortsrand von Bad Wildungen-Reinhardshausen, am Fuße des Kellerwaldes – eingebettet in eine Landschaft, die seit Juni 2001 den Status eines Naturparks hat.**

## KLINIK FÜR ORTHOPÄDIE

Im therapeutischen Programm der orthopädischen Rehabilitation räumen wir aktiv-motivierenden Behandlungsformen – etwa Sport- und Bewegungstherapie, Krankengymnastik und Ergotherapie – einen hohen Stellenwert ein. Ein wesentliches Ziel Ihrer Reha bei uns besteht darin, dass Sie mit Ihrer körperlichen Einschränkung umgehen und am täglichen Leben teilhaben können.

Unsere orthopädische Behandlung bieten wir auch als ganztägig ambulante Reha an. Sie kommt für Patienten infrage, die im näheren Umkreis wohnen. Ein klassisches Beispiel sind jüngere Menschen mit Bandscheibenvorfall, die zu Hause Kinder oder Angehörige zu versorgen haben und deshalb nicht stationär aufgenommen werden möchten.

### ZU ZWEIT „HEILT“ ES SICH BESSER:

In der Fachklinik für Orthopädie bieten wir Ihnen die Möglichkeit, Ihre Verwandten und Bekannten in unserem Hause unterzubringen, sofern freie Kapazitäten vorhanden sind. Möchte Ihre Begleitperson während Ihrer Rehabilitation auch etwas Gutes für sich tun, bieten wir verschiedene Angebote zum Verwöhnen und Entspannen an.



**Dr. med. Heike Förster**  
Fachärztin für Orthopädie

#### Zusatzbezeichnungen:

Sozialmedizin, Chirotherapie, Notfallmedizin, Röntgen (Skelettdiagnostik), psychosomatische Grundversorgung, Akupunktur

#### Weitere Qualifikationen:

Schmerztherapie (IGOST), Osteologie (DVO), medizinische Hypnosetherapie, Botulinumtoxin-Behandlungen



### Michael Jente

Chefarzt der Fachklinik für Psychosomatik und Psychotherapie

Facharzt für Psychosomatische Medizin und Psychotherapie

#### Zusatzbezeichnung:

Naturheilverfahren

## KLINIK FÜR PSYCHOSOMATIK UND PSYCHOTHERAPIE

In der Fachklinik für Psychosomatik und Psychotherapie bieten wir Ihnen Rehabilitationsmöglichkeiten bei allen Krankheitsbildern aus dem Gebiet der psychosomatischen Medizin und der Psychotherapie an. Schwerpunktmäßig behandeln wir Patienten mit:

- Depressionen
- Angst- und Panikstörungen
- Anpassungsstörungen und Erschöpfungszuständen
- chronischen Schmerzstörungen
- somatoformen Störungen und Somatisierungsstörungen – z.B. funktionelle körperliche Störungen (Reizmagen oder Reizdarm), psychogene Herzbeschwerden, Hyperventilation, sexuelle Funktionsstörungen, bei Sehbehinderung oder Erblindung
- Alterspsychosomatik

Während der stationären Behandlung in der Fachklinik für Psychosomatik und Psychotherapie stimmen wir unterschiedliche Therapiemethoden eng aufeinander ab und setzen sie gezielt ein. Wenn Alltagsbelastungen wegfallen, können Sie sich besser auf die Therapie konzentrieren und neue Lernerfahrungen machen. In der therapeutischen Gemeinschaft können Sie Ihr erlangtes Selbstvertrauen und Selbstwertgefühl sowie Ihr Problembewusstsein festigen.





## Ihr Aufenthalt in den

## MEDICLIN Kliniken Bad Wildungen

**Im Reha-Bereich der MEDICLIN Kliniken Bad Wildungen gibt es 256 Einzelzimmer. Davon sind 184 rollstuhl- und behindertengerecht ausgestattet.**

### **IHR ZIMMER**

Neben Dusche und WC bietet Ihnen jedes Zimmer einen Fernseher mit verschiedenen Unterhaltungsangeboten und ein Telefon. Nachdem Sie den Telefonanschluss angemeldet haben, sind Sie auch von außerhalb auf Ihrem Zimmer erreichbar. Wertsachen können Sie in einem Schließfach im Zimmer aufbewahren.

### **INTERNET**

Internettickets für WLAN in Ihrem Zimmer erhalten Sie gegen Gebühr an der Rezeption. Im Empfangsbereich der Rezeption und im sogenannten Wintergarten zwischen Haus 2 und Haus 5 surfen Sie kostenlos über unseren WLAN-Hotspot.

### **ESSEN & TRINKEN**

Wir bieten Ihnen gesunde und abwechslungsreiche Speisen. Zum Frühstück und Abendessen wählen Sie aus einem reichhaltigen Büffet. Mittags bieten wir Ihnen ein Drei-Gänge-Menü, gerne auch vegetarisch. Sonderkostformen sind nach Absprache mit Ihrem Arzt oder Therapeuten möglich.

## INDIVIDUELLE PFLEGE UND THERAPIE

### ALS PATIENT STEHEN SIE BEI UNS IM MITTELPUNKT.

Unsere Pflegekräfte und Therapeuten berücksichtigen stets Ihren individuellen Krankheitsverlauf und arbeiten gemeinsam an Ihrer schnellstmöglichen Genesung.

### WAS DIE PFLEGE UND THERAPIE IN DEN MEDICLIN KLINIKEN BAD WILDUNGEN AUSMACHT

- Patientenorientierte, individuelle Versorgung
- Gut funktionierendes, interdisziplinäres Team
- Hochmoderner Standard
- Umfangreiches Therapieprogramm



**Bettina Wagener**  
Pflegedienstleitung



**Kerstin Rohde-Vogt**  
Therapieleitung



### MEDICLIN Kliniken Bad Wildungen

Ziergartenstraße 9, 34537 Bad Wildungen  
Tel. 0 56 21 796-235, Fax 0 56 21 796-231  
info.badwildungen@mediclin.de



© Fotos: MEDICLIN

[www.mediclin-badwildungen.de](http://www.mediclin-badwildungen.de)

## Parkland-Klinik – Fachklinik für Psychosomatik und Psychotherapie

Seit fast 35 Jahren ist die Parkland-Klinik ein fester Bestandteil des nordhessischen Gesundheitsstandortes Bad Wildungen und eine bundesweit anerkannte Klinik, die sich über die Zeit hinweg einen Spitzenplatz erarbeitet hat.

In der Parkland-Klinik werden Patient:innen aus dem gesamten Spektrum der psychosomatischen Erkrankungen behandelt.

Schon früh spezialisierte sich die Parkland-Klinik auf komplexe psychosomatische Erkrankungsbilder mit hoher somatischer Komorbidität. Zu diesen komplexen psychosomatischen Krankheitsbildern gehören Essstörungen inkl. bestimmter Adipositas-Erkrankungen, Traumafolgestörungen und Patient:innen mit chronifizierten depressiven Erkrankungen.

Die Parkland-Klinik war die erste psychosomatische Klinik, die ein eigenes Programm für Jugendliche mit Essstörungen angeboten hat. Über ihre Spezialisierungen erreichte die Parkland-Klinik schon früh eine Zulassung als Akutklinik und gehört heute zu den großen Krankenhäusern für Psychosomatik und Psychotherapie in Hessen.

Im Bereich der psychosomatischen Rehabilitation spezialisierte sich die Parkland-Klinik auf eine medizinisch-beruflich orientierte Rehabilitation. Für Patient:innen mit einer ausgeprägten Adipositas gibt es ein eigenes Rehabilitationsprogramm.

Die Parkland-Klinik überprüft und erneuert kontinuierlich ihre Behandlungsprogramme und diskutiert diese auf internationalen Kongressen. Sie versteht sich als Ausbildungsklinik und unterstützt mit ihren strukturierten Ausbildungsprogrammen junge Therapeut:innen, Ärzt:innen, Pflegekräfte und anderes medizinisches Personal.

### Ausstattung

Den Patient:innen stehen insgesamt 250 renovierte Einzelzimmer zur Verfügung:

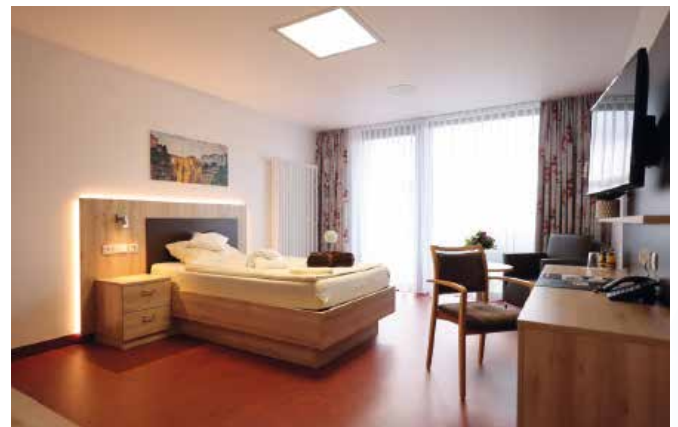
- 150 Betten für die akut-medizinische Behandlung und
- 100 Betten für die Rehabilitation.



Alle Zimmer sind mit Fernseher, Internetanschluss, Durchwahltelefon und Radio ausgestattet. Einige dieser Zimmer sind behindertengerecht eingerichtet. Zudem gibt es speziell gestaltete Zimmer für extrem übergewichtige Patient:innen.

Mit „Parkland Plus“ können Privatpatient:innen und Selbstzahler:innen Komfortleistungen in Anspruch nehmen. Diese beinhalten neben den exklusiv ausgestatteten Komfort-Einzelzimmern in Hotelambiente zusätzliche Serviceleistungen.

Auf der Privatstation werden Patient:innen behandelt, die ärztliche Wahlleistungen in Anspruch nehmen.



 **Parkland-Klinik**  
Fachklinik für Psychosomatik und Psychotherapie

Im Kreuzfeld 6  
34537 Bad Wildungen-Reinhardshausen

Telefon: 05621 706-0  
E-Mail: [info@parkland-klinik.de](mailto:info@parkland-klinik.de)

[www.parkland-klinik.de](http://www.parkland-klinik.de)



### Die Indikationen der Parkland-Klinik

## AUF EINEN BLICK

- Neurotische und affektive Störungen (Depressionen, Angsterkrankungen, Panikstörungen, Zwangserkrankungen)
- Anpassungsstörungen (Burn-out-Syndrom, Konflikt- und Verlustreaktion)
- Essstörungen (Anorexie, Bulimie, Binge-Eating-Disorder)
- Adipositas
- Traumafolgestörungen (posttraumatische Belastungsstörungen, dissoziative Störungen)
- Somatoforme Störungen (psychovegetative Reaktionen in verschiedenen Organsystemen, somatoforme Schmerzstörung)
- Persönlichkeitsstörungen
- Verhaltens- und emotionale Störungen mit Beginn in der Kindheit (ADHS und ADS)
- Körperliche Erkrankungen mit seelischen Folgen oder Wechselwirkungen (entzündliche Darmerkrankungen, Herzerkrankungen, Diabetes mellitus, Tinnitus, Arterielle Hypertonie, Asthma bronchiale, onkologische Erkrankungen, Hauterkrankungen)

## DAS TEAM



Dr. med. Hartmut Irgart  
Chefarzt



Dr. med. Christina Starke  
Oberärztin



Dr. med. Hubertus Wirth  
Oberarzt



Dr. med. Kristina Lickvers  
Oberärztin



Dr. med. Karsten Dieckhoff  
Oberarzt



## Parkland-Klinik – Fachklinik für Psychosomatik und Psychotherapie

# INTERVIEW



### Chefarzt Dr. med. Hartmut Imgart

- Dr. med. Hartmut Imgart studierte Biochemie und Medizin in Berlin, Freiburg und Hamburg.
- Danach war er als Notarzt und Assistenzarzt in Hamburg und Celle im Bereich Innere Medizin und Anästhesiologie tätig. Seine Ausbildung zum Facharzt für Psychosomatische Medizin und Psychotherapie absolvierte er bei Prof. Plassmann an der Burg-Klinik in Thüringen. 1998 trat er eine Stelle als Oberarzt in der Parkland-Klinik Bad Wildungen an und ist seit 2012 Chefarzt in der Parkland-Klinik Bad Wildungen.
- Behandlungsschwerpunkte sind Traumafolgestörungen, Essstörungen, Depression und somatoforme Störungen. Sein Hauptinteresse gilt der Anwendung und Weiterentwicklung von neuen Behandlungsmethoden in der psychosomatischen Medizin.
- Seit 2004 ist er wissenschaftlicher Leiter des Instituts für Fort- und Weiterbildung in der Behandlung von Essstörungen und Anbieter des Curriculums. Er ist Dozent an mehreren Ausbildungsinstituten und hat einen Lehrauftrag an der Psychosomatischen Fakultät der Universität Gießen.



***In der Parkland-Klinik werden Erkrankungen aus dem Spektrum der psychosomatischen Medizin behandelt. Herr Dr. Imgart, worum geht es in der psychosomatischen Medizin und Psychotherapie?***

**Imgart:** Die Psychosomatische Medizin beschäftigt sich mit der Wechselwirkung zwischen Körper und Seele. Das heißt, es geht um die Fragen: Wie beeinflussen psychische Prozesse unsere körperliche Gesundheit und wie beeinflussen körperliche Erkrankungen unsere Psyche? Dabei rücken in letzter Zeit als Bindeglied zwischen körperlichen und seelischen Prozessen immer mehr unsere Emotionen in das Blickfeld der Forschung.

***Menschen mit einer psychischen Erkrankung lassen sich nicht nach einem standardisierten Behandlungsplan therapieren. Jede:r Ihrer Patient:innen benötigt eine individuelle, auf die Bedürfnisse angepasste Behandlung. Wie setzen Sie das erfolgreich um?***

**Imgart:** Wir nehmen schon vor dem Aufenthalt Kontakt mit den Einweiser:innen und Patient:innen auf und führen häufig auch persönliche Gespräche. Hier bekommen wir eine erste Orientierung, um welche Probleme es gehen könnte und können auch Fragen der Patient:innen beantworten. Wenn die Patient:innen dann aufgenommen werden, nehmen wir uns zunächst einmal viel

Zeit für sie oder ihn, um den ganz persönlichen Kontext der Beschwerden und die persönlichen Anliegen zu erfahren. In einem gemeinsamen Gespräch wird ein individueller Behandlungsplan entwickelt und selbstverständlich während der Behandlung immer wieder angepasst. Dabei hilft uns eine moderne elektronische Therapieplanung.

***Depressive Erscheinungsbilder und Ängste sind häufige psychosomatische Erkrankungen oder treten als Begleiterkrankungen bei anderen Störungen auf. Wie werden diese im Therapieprogramm berücksichtigt?***

**Imgart:** Ängste und Depressionen können sich bei jedem Menschen sehr verschieden äußern. So ist auch die Behandlung individuell zu planen, dafür verfügen wir über ein breites Spektrum von unterschiedlichen Therapieinterventionen. In unserem Kompetenzzentrum für die Behandlung depressiver Störungen benutzen wir z. B. moderne Therapieprogramme, die an den Auswirkungen von chronischen Depressionen ansetzen. Wichtig ist uns die Aktivierung vitaler Impulse bei den an einer Depression erkrankten Menschen. Hier haben auch sportliche und künstlerische Therapien einen festen Stellenwert in der Behandlung.

***Die Parkland-Klinik ist Kompetenzzentrum für Essstörungen und Adipositas. Welche Krankheitsbilder behandeln Sie hier?***

**Imgart:** Wir behandeln alle Arten von Essstörungen: also v. a. Magersucht und Bulimie. Aber auch unbekanntere Essstörungen wie die Binge-Eating-Disorder, eine Essstörung die häufiger bei Menschen mit Adipositas auftritt und durch wiederkehrende Essattacken gekennzeichnet ist.

***Wie sieht Ihr Behandlungskonzept im Bereich der Essstörungen aus?***

**Imgart:** Wir besitzen im Bereich der Essstörungen mehrere Behandlungsprogramme, in denen eine altersspezifische und symptomorientierte Behandlung durchgeführt wird. So werden Jugendliche, junge Erwachsene und ältere Erwachsene in jeweils eigenen Behandlungsprogrammen behandelt. Auch existiert ein eigenes Programm für traumatisierte Frauen mit einer Essstörung. Grundsätzlich bekommen alle Patient:innen eine Behandlung, in der ganz verschiedene Methoden miteinander kombiniert werden. Wir benutzen dabei auch sehr moderne Therapieinterventionen zur Verbesserung der Emotionsregulation. In der Behandlung der Jugendlichen beziehen wir die Familien als wichtige Ressource in die Behandlung ein.

***Welche ergänzenden Therapieangebote gibt es neben der stationsbezogenen psychotherapeutischen und medizinischen Behandlung?***

**Imgart:** Wir besitzen eine große Abteilung für Physiotherapie und Motologie, die ein breites Spektrum von Behandlungen anbieten. Wassergymnastik, Walking, Bogenschießen, Klettern, Trampolinspringen und Boxen sind nur einige dieser Behandlungen, die ich hier nenne. Unsere gut ausgebildeten Körpertherapeut:innen suchen einen nonverbalen Zugang zu festgelegten, im Körper gespeicherten Problemen, aktivieren aber auch Ressourcen. In den Therapien zur Entspannung haben Achtsamkeitsübungen, Yoga und TaiChi einen festen Stellenwert.

***Müssen Schüler:innen während ihrer Behandlungsphase auf den Schulunterricht verzichten?***

**Imgart:** Wir haben eine sehr gute Kooperation mit der Werner-Wicker-Schule an der Werner-Wicker-Klinik. Unsere jugendlichen Patient:innen können hier regelmäßig die Schule besuchen. In einer individuellen Förderung werden die meisten Fächer aus der Sekundarstufe 1 und 2 angeboten.

***Die Parkland-Klinik verfügt in der Akutklinik über einen Schwerpunkt zur Behandlung von Patient:innen mit Traumafolgeerkrankungen. Welche Störungen behandeln Sie in diesem Bereich?***

**Imgart:** In unser Kompetenzzentrum für Traumafolgeerkrankungen kommen aus dem gesamten Bundesgebiet Patient:innen. Hier behandeln wir Patient:innen mit Akuttraumatisierungen, z. B. seelische Folgen eines Autounfalls. Es kommen aber auch viele Patient:innen, die an länger zurückliegende Traumata leiden, wie Misshandlungen im Kindesalter. In der Behandlung benutzen wir Interventionen zur Stabilisierung und Selbstheilung. Dabei wenden wir in Absprache mit den Patient:innen Methoden zu einer schonenden und verträglichen Trauma-Konfrontation an.

***Bitte nennen Sie uns die wichtigsten Argumente für Patient:innen in die Parkland-Klinik zu kommen?***

**Imgart:** Die Parkland-Klinik ist eine seit Jahren bestehende hochspezialisierte Klinik zur Behandlung psychosomatischer Erkrankungen mit einer hohen fachlichen Expertise. Wir pflegen enge Kooperationen mit verschiedenen Universitäten und entwickeln unsere Behandlungsmethoden und -angebote ständig weiter. Bei uns steht der/die Patient:in im Mittelpunkt. Die Mitarbeitenden haben Freude an ihrer Arbeit und bemühen sich um jeden Einzelnen. Die Klinik hat großzügige und moderne Therapiebereiche. Die Unterbringung geschieht ausschließlich in moderne Einzelzimmern, meist mit Balkon.



**Klinik  
Reinhardshöhe**



... wir sind für Sie da!

Fachklinik für Medizinische Rehabilitation  
Bad Wildungen-Reinhardshausen

DR. EBEL FACHKLINIKEN



# Fachklinik für AHB und med. Rehabilitation

Onkologie · Orthopädie · Lymphologie

Unsere Klinik hat die Zulassung für Rehabilitation und Anschlussrehabilitation (AHB) für die Deutsche Rentenversicherung Bund und Länder, Knappschaft und alle gesetzlichen und privaten Krankenkassen. Es besteht ein Versorgungsvertrag gemäß § 111 SGB V. Unsere Klinik entspricht der Beihilfeverordnung und erfüllt die Voraussetzungen des § 9 HbeihVO.

## Klinik Reinhardshöhe GmbH

Quellenstr. 8-12 · 34537 Bad Wildungen-Reinhardshausen

Tel. 05621 / 705-0 · Fax 05621 / 705-101

info@klinik-reinhardshoehe.de · www.klinik-reinhardshoehe.de



# Für welche Behandlungen ist unsere Klinik die erste Wahl?

## Onkologische Rehabilitation

- Hämatologie – Tumoren des Blutbildenden- (akute und chronische Leukämien) und Lymphsystems und myeloproliferative Erkrankungen
- Patienten nach onkologischer Stammzelltransplantation und Hochdosis-Chemotherapie
- Urologie – Tumoren der Niere, Blase, Prostata und Hoden
- Gynäkologie – Tumoren der Brustdrüse und weiblichen Geschlechtsorgane, Unterleibstumoren
- Lungenheilkunde – Tumoren des Bronchialsystems und Lungenfell
- Hals-Nase-Ohren-Heilkunde – Tumoren der Mundhöhle, des Rachens, der Nase, des Kehlkopfes, der Schilddrüse und der Halsweichteile
- Gastroenterologie – Tumoren der Speiseröhre, Magen, Dickdarm, Enddarm, Bauchspeicheldrüse, Leber, Galle
- Psychoonkologie – chronische reaktive depressive Verstimmungen, Ängste, Anpassungsstörungen, psychogene Erschöpfung nach Krebs
- Sonstige – Tumoren der Weichgewebe und Knochen (Sarkome) sowie der Haut (maligne Melanome)

## Orthopädische Rehabilitation

- Weiterbehandlung nach Gelenkersatzoperation (Hüft-, Knie- und Schultergelenk)
- Chronische degenerative Wirbelsäulenerkrankung
- Weiterbehandlung nach Operationen an der Wirbelsäule
- Chronische degenerative Erkrankungen und Funktionsstörungen der Gelenke
- Chronische Erkrankungen der Sehnen, Bänder und Gelenkkapseln
- Chronische Erkrankungen des Bewegungsapparates (z. B. Osteoporose)
- Chronische Schmerzsyndrome des Bewegungsapparates

## Lymphologische Rehabilitation

- Primäres Lymphödem
- Sekundäres Lymphödem
- Kombiniertes Lymph-Lip-Phlebödem

## AHB und Rehabilitation

- bei Post- und Long-Covid-Erkrankung

## Diagnostik und Therapie

- Beseitigung bzw. Verminderung von Funktionsstörungen
- Erleichterung des Umgangs mit evtl. verbliebenen Beeinträchtigungen
- Stärkung der verbliebenen Leistungsfähigkeit (Salutogenese)
- Optimierung der körperlichen und seelischen Krankheitsbewältigung
- Verbesserung der Lebensqualität
- Information über die Krankheit
- Akzeptanz der neuen Lebenssituation
- Verminderung der Fatigue-Beschwerden

## Beratung und Programm

- Hilfsmittelversorgung und Beratung
- Sozialberatung (Teilhabe am Erwerb- und Sozialleben)
- Stomaberatung und Seminare durch unsere zertifizierten Stomatherapeuten
- Wundversorgung auf höchstem Niveau durch unsere zertifizierten Wundexperten; als erste Rehaklinik in Deutschland wurden wir mit dem ICW e.V. Wundsiegel zertifiziert
- Umfangreiches Schulungs- und Informationsprogramm

## Welches Ärzte- und Therapieteam steht zur Verfügung?

### Bei uns steht der Mensch im Mittelpunkt

Deswegen sind wir stolz, unseren Patienten ein hochkompetentes Team bieten zu können, welches Sie gemäß unserer Behandlungsphilosophie hervorragend betreut. Ca. 110 Mitarbeiter sind für Ihr Wohlbefinden ständig im Einsatz und bieten ein breites Spektrum an fachlicher Expertise und sozialem Einfühlungsvermögen.

Innerhalb eines Behandlungsteams arbeiten verschiedene Berufsgruppen eng zusammen und sind in beständigem Austausch. Durch regelmäßige Teamsitzungen wird eine enge Vernetzung gewährleistet, wobei alle an Ihrem Genesungsprozess beteiligten Experten die Therapieplanung abstimmen. Somit kann der beste individuelle Behandlungsverlauf erzielt und eine möglichst effektive Rehabilitation ermöglicht werden.

Zum Behandlungsteam (m/w) gehören ein Chefarzt, drei Oberärzte, fünf Ärzte, zwei Psychologen. Darüber hinaus sind Gesundheits- und Krankenpfleger, zwei Ergotherapeuten, zwei Sozialpädagogen, Physiotherapeuten, Ökotrophologen/ Diätassistenten, Logopäden und Sportwissenschaftler für Ihren Behandlungserfolg tätig..

## Wie sehen die Empfangs-, Unterbringungen und Speise- und Aufenthaltsräume aus?

### Ankommen, durchatmen, auftanken

Bei uns beginnt Ihr Weg zur Gesundheit direkt mit Ihrer Ankunft. Wir möchten, dass Sie sich bei uns rundum wohlfühlen. Deshalb legen wir besonderen Wert auf eine herzliche, persönliche Atmosphäre!

### Klinik Reinhardshöhe – Ihre Rehaklinik mit Wohlgefühlcharakter

Unsere modern ausgestatteten Zimmer haben nichts mit kühlen, weißen Klinikräumen gemein. Weil wir wissen, wie wichtig es für die Genesung unserer Patienten ist, dass sie sich ein bisschen wie zuhause fühlen, legen wir großen Wert auf die angenehme Wirkung unserer Anlage. Aufbauend auf fachlich qualifizierter Betreuung bieten wir somit optimale Rahmenbedingungen für die Gesundung von Körper und Seele.

## Kann mein Partner mitkommen?

### Bringen Sie Unterstützung mit!

Besucher und Begleitpersonen sind in unserer Klinik gern gesehen. Unsere Erfahrung zeigt: Die moralische Unterstützung durch Angehörige und Freunde bringt unsere Patienten auf dem Weg zur Genesung ein gutes Stück nach vorn. Für die Übernachtung und Verpflegung von Begleitpersonen bieten wir unterschiedliche Arrangements an. Wenden Sie sich einfach an unser Patienten-Management – wir beraten Sie gern zu Unterbringungsmöglichkeiten und weiteren Services. Die Unterbringung erfolgt im gesonderten Einzelzimmer, in Zimmern mit Verbindungstür, im Doppelzimmer oder in hochwertig ausgestatteten Appartements.







## Wie sind Zimmer und Klinik ausgestattet?

### Zimmerausstattung:

- 180 Betten
- Einzelzimmer, Doppelzimmer, Appartements
- Zimmer teilweise behinderten- und rollstuhlgerecht
- jedes Zimmer mit eigenem Bad (Dusche/WC)
- die meisten Zimmer mit Balkon
- TV mit Satellitenempfang (gebührenpflichtig)
- WLAN auf allen Patientenzimmern (gebührenpflichtig)
- Telefon
- Pflegenotruf
- kostenlose Parkplätze (begrenzt)

### Ausstattung der Klinik:

- Schwimmbad mit Whirlpool
- Sauna
- Ruheraum
- Salz-Entspannungsraum
- Kegelbahn, Billard, Tischtennis
- diverse Seminar- und Therapieräume
- Gymnastikräume
- Sportraum mit hochwertigen Trainingsgeräten
- Sonnendachterrasse mit Liegestühlen
- Cafeteria
- WLAN auf nahezu allen Zimmern, im Foyer, in Cafeteria und Aufenthaltsräumen
- Verleih von: Fahrrädern, Nordic Walking Stöcken
- Nutzung von Wäscheautomaten, Trockner und Bügeleisen möglich (gebührenpflichtig)







## Wir stellen uns vor!

Die Rheumaklinik Bad Wildungen gehört zur Deutschen Rentenversicherung Oldenburg-Bremen und wird von:



**Herrn Daniel Leufgens (Kaufmännischer Leiter)** und **Herrn Dr. med. Alexander Puls (Leitender Arzt)** geleitet.



Unser Klinik ist ruhig am Waldrand gelegen und bietet einen wunderschönen Blick über die Stadt Bad Wildungen und auf das Schloss Friedrichstein. Ein großzügiger klinikeigener Park lädt zu Spaziergängen und zum Verweilen ein.

## Die Patienten-Zimmer:



Wir verfügen über insgesamt 153 Betten wovon 133 als Einzelzimmer und 10 als Doppelzimmer zur Verfügung stehen. Alle Zimmer sind mit einem Balkon ausgestattet, mit Ausblick auf die Stadt und das Schloss.

*Begleitpersonen sind bei uns recht herzlich willkommen!*



**Am Katzenstein 2 · 34537 Bad Wildungen**  
**Tel. (05621) 797 0 · Fax (05621) 797 600**  
**E-Mail: [info.rheumaklinik-bw@drv-oldenburg-bremen.de](mailto:info.rheumaklinik-bw@drv-oldenburg-bremen.de)**  
**Internet: [www.rheumaklinik-bw.de](http://www.rheumaklinik-bw.de)**

# Ihre Gesundheit ist unser Ziel

## Schwerpunkte der Klinik:

**Rheumatologie, Orthopädie, Schmerztherapie, Osteologie.**

Ein umfangreiches diagnostisches und therapeutisches Programm wartet auf Sie.

Wir bieten an: Physikalische Therapie, Physio- und Bewegungstherapie, Ergotherapie, Medizinisch-beruflich orientierte Reha (MBOR), psychologische Unterstützung.

Unser kompetentes Ärzteteam steht mit Rat und Tat zur Seite und betreut Sie zusammen mit dem Team der Pflege während des gesamten Reha-Aufenthaltes.

### Ärztliche Betreuung und Diagnostikmöglichkeiten

Medizinische Schwerpunkte in der Rheumaklinik sind Rheumatologie und Orthopädie.

Ein gezieltes und auf Sie abgestimmtes Rehabilitationsprogramm wird sowohl bei rheumatischen Erkrankungen, Wirbelsäulenerkrankungen und degenerativen Erkrankungen mit Hilfe vielfältiger Therapiemöglichkeiten durchgeführt.

In Absprache mit Ihrem Stationsarzt wird Ihr persönliches Rehabilitationsziel festgelegt, das Sie in enger Zusammenarbeit mit Stationsärzten und Therapeuten, aber vor allem durch Ihre aktive Mitarbeit verfolgen können.

Darüber hinaus besteht die Möglichkeit einer umfangreichen Diagnostik (Röntgen, Sonographie, Labor), die direkt im Haus durchgeführt werden kann.

**Unser geschultes Therapeutenteam bietet Ihnen an, sich zum Gesundheitscoach Ihres eigenen Körpers ausbilden zu lassen!**

Das Erlernen von physiologischen Bewegungen, die Kräftigung und Dehnung sind die Bausteine um sich bestmöglich zu belasten und Schmerzen zu minimieren. Zur Schmerzlinderung kommen sowohl Wärme- als auch Kältetherapien zum Einsatz. Mit unserer **Kältekammer** ist sogar eine Ganzkörperkälte bei  $-110^{\circ}\text{C}$  möglich.

Gesunde Ernährung und das Aneignen von Entspannungstechniken gehören ebenfalls dazu. Unser engagiertes Therapeutenteam ist mit vollem Einsatz dabei Ihnen hierfür Wissen und Kompetenz zu vermitteln. In Zusammenarbeit mit unserem Ärzteteam wird Ihnen ein optimales Programm an die Hand gegeben um Ihren Körper und Geist in Harmonie und Einklang zu bringen und um ihn in Zukunft optimal versorgen zu können.



Unsere Kältekammer



Das Schwimmbad



# Ihre Gesundheit ist unser Ziel



Die Lehrküche

## Gesund und lecker Essen mit Auswahl in angenehmer Atmosphäre

Unsere Klinikküche bietet Ihnen täglich eine Menüauswahl in drei verschiedenen Kostformen an. Diese basieren auf den Richtlinien der Deutschen Gesellschaft für Ernährung (DGE) und sind diätetisch indikationsübergreifend auf die Bedürfnisse ausgerichtet.

Das Ernährungsberatungsteam unterstützt Sie durch Einzel- und Gruppenschulungen sowie der Möglichkeit zur praktischen Lerneinheit in unserer Lehrküche. In kurzer Zeit lernen Sie einfache Zubereitungen kennen, die Sie gemeinschaftlich ausprobieren und anschließend verkosten können. Nützliche Tipps und Rezepte für Zuhause sowie Kreativität und Austausch in der Gruppe helfen Ihnen den Transfer einer gesunden und vollwertigen Ernährung in den Alltag zu erleichtern und Ihre Motivation zur Verhaltensänderung zu steigern.

## Freizeit mit und in der Natur

Zusätzlich zu unserem vielfältigen Therapieprogramm haben Sie die Möglichkeit an verschiedenen Freizeitaktivitäten teilzunehmen.

Einmal wöchentlich können Sie bei einer unserer Gesundheitswanderungen sowie einer Heilquellenführung die Umgebung kennen lernen.



Der Rehgarten



Cafeteria mit Blick auf Bad Wildungen

Sie haben die Möglichkeit in unserer Kreativwerkstatt zu basteln oder alternativ gemütliche Stunden auf unserer klinikeigenen Kegelbahn zu verbringen.

In Kooperation mit einem ansässigen Busunternehmen werden regelmäßige Ausflüge am Wochenende angeboten.

Gartenarbeit ist Lebensfreude! Zur Steigerung der Lebensqualität ihrer Gäste hat die Rheumaklinik einen Rehabilitationsgarten mit Kräuterschau im Hochbeet sowie Ausstellung und Demonstration von Gartengeräten eingerichtet und damit ihr Angebot in drei therapeutischen Fachdisziplinen erweitert:

Die Physiotherapie/Ergotherapie vermittelt den Einsatz ergonomisch gestalteter Gartengeräte. Vorgestellt wird die rückschonende Gartenarbeit am Hochbeet, Tipps und Tricks für den ökonomischen Krafteinsatz bei der Gartenarbeit sowie Schulung physiologischer Körperhaltung und geeigneter Kompensationsmechanismen.

Die Ernährungstherapie erläutert im angelegten Kräutergarten des Hochbeets die verschiedenen Heilkräuter mit Informationen über Wirkung, Nutzen und Verarbeitung. Außerdem spendet unser Rehgarten auch für Lehrküchenveranstaltungen immer frische Kräuter der Saison.



Unser Aufenthaltsraum

### **Patientenfeedback von Herrn M. Preußentanz:**

„Ich genieße nun zum 2. Mal das Privileg mich in Ihrer Klinik aufhalten zu dürfen. Im Juli/August 2020 war ich mit der Diagnose Gonarthrose in beiden Knien und aktuell, 16.02.-23.03.2021 mit einer Endoprothese im rechten Knie hier.

An der Rezeption wurde ich sehr freundlich und zuvorkommend empfangen, auch mein Gepäck wurde auf mein Zimmer gebracht. Das Zimmer und die Nasszelle sowie die gesamte Klinik sehr sauber. Hierfür ein großes Lob an die Reinigungsfeen! Das Zimmer ist ausreichend geräumig mit einem wundervollen Ausblick vom Balkon. Ein ebenso großes Lob geht an das Küchenpersonal. Danke für reichhaltiges, ausgewogenes und sehr schmackhaftes Essen. Die Auswahl beim Frühstück und Abendessen ist sehr vielfältig (glaube nicht, dass jeder 8 verschiedenen Wurst- und Käsesorten im Kühlschrank liegen hat). Für Jedermann ist etwas dabei.

Die Klinik hat meiner Meinung nach ein sehr gutes Hygienekonzept ausgearbeitet und umgesetzt. Es ist erstaunlich was alles trotz Pandemie möglich gemacht bzw. bewältigt wird. Auch die Außenanlage kann sich sehen lassen, die hat der „Blumenfriseur“ sehr gut im Griff. Ärzt\*Innen, Schwestern, Therapeut\*Innen, allesamt kompetent, ein tolles Team!

Behandlungspläne werden individuell mit den Patienten abgestimmt und umgesetzt oder auch bei Bedarf kurzfristig angepasst. Einfach super! Ich persönlich fühle mich in Ihrer aller Hände hervorragend aufgehoben, ich habe vollstes Vertrauen in Sie alle. Ich konnte wider erwartend am 2. Tag erste erfolgreiche Gehversuche ohne Gehhilfen unternehmen, kurze Zeit später im Einzelschritt Treppen gehen und schließlich nach ca. 3 Wochen Treppen sicher im Wechselschritt auf und ab gehen. Sogar ein Spaziergang in die Stadt war in dieser kurzen Zeit möglich. Und nun, in der 5. und letzten Woche arbeiten wir gemeinsam daran, mich aufs Ergometer zu bringen, ich bin sehr zuversichtlich.

Und nun noch etwas zur Umgebung. Es gibt reichlich Wanderwege zum Walken, Joggen, Spaziergehen oder einfach nur zur Erholung. Der Ausblick ist immer wieder klasse. Die Stadt ist in ca. 15 Minuten zu Fuß oder mit der Linie 3 kostenlos bis zum „Treffpunkt“ zu erreichen. Von hier aus ist vieles möglich wie z. B. shoppen, essen gehen, Eisdielen besuchen, in den Kurpark gehen und vieles mehr. Endlich kann ich dieses Angebot auch nutzen.

Fazit: Es gibt hunderte Hotels die an das hohe Niveau dieser Klinik nicht annähernd herankommen! Deshalb 5 Sterne plus!“

**Haben wir Ihr Interesse an einem Heilverfahren in unserer Klinik geweckt. Dann schauen Sie gerne auf unserer Homepage vorbei [www.rheumaklinikbw.de](http://www.rheumaklinikbw.de)**

*Wir freuen uns auf Sie*



*Team Physio*



*Unser gesamtes Team*





Monkey Business/stock.adobe.com



Wenn Frauen zu uns in die Mutter-Kind-Klinik Talitha kommen, nehmen wir uns Zeit und hören erst einmal zu. Die Frauen erzählen, wie es ihnen geht.

## Die Frauen sagen:

- „Ich habe das Gefühl, nur noch zu funktionieren.“
- „Ich fühle mich müde, schlapp, überfordert und trotzdem irgendwie rastlos.“
- „Ich nehme mir überhaupt keine Zeit mehr für mich selbst und meine Hobbies.“
- „Ich werde meiner Familie, meinen Freunden, meiner Arbeit und mir selbst nicht mehr gerecht.“
- „Ich habe ständig schlechte Laune.“
- „Ich muss einfach 'mal raus und Abstand vom Alltag gewinnen – doch ich habe deshalb ein ziemlich schlechtes Gewissen.“

## Wir sagen:

- „Du brauchst kein schlechtes Gewissen haben.“
- „Deine Auszeit bei uns wird dir gut tun. Und was dir gut tut, das wird auch deiner Familie helfen.“
- „Und ganz wichtig: Du bist nicht alleine. Viele Frauen fühlen das, was du fühlst. Dieses Gefühl hat auch einen Namen, und zwar einen offiziellen: Experten nennen das mütterliche Erschöpfung.“
- „Wir helfen dir, wieder Kraft, Mut und Lebensfreude zu schöpfen.“

## Herzlich willkommen



Für Frauen mit mütterlicher Erschöpfung bietet die Mutter-Kind-Klinik Talitha ein ganz besonderes therapeutisches Konzept an, welches auf die speziellen Bedürfnisse von Frauen und Müttern eingeht. Zugleich blicken wir achtsam auf Ihre Mutter-Kind-Beziehung.

Wir schaffen mehr gemeinsame Zeit für Mutter und Kind. Mit einer bunten Vielfalt an Therapieangeboten und Freizeitmöglichkeiten können Sie

- ...gemeinsam die Natur erleben
- ...gemeinsam kreativ werden
- ...gemeinsam entspannen
- ...gemeinsam toben

Talitha hält bundesweit außerdem den Expertenrang bei der Therapie von Ernährungsstörungen und Herz-Kreislauf-Erkrankungen – insbesondere bei Adipositas und metabolischem Syndrom.

Seit 1979 kommen Frauen aus ganz Deutschland zu uns und genießen die lang ersehnte Aus-Zeit für sich und ihre Kinder. Besonders geschätzt wird die persönliche Atmosphäre in unserer Klinik, die eine individuelle Ansprache einer jeden Frau, eines jeden Kindes ermöglicht.



## Kinder als Hochrisikopatienten: Das metabolische Syndrom



Fettstoffwechselstörungen, Bluthochdruck und Störung des Zuckerstoffwechsels beziehungsweise Diabetes mellitus mit Fettleibigkeit, genannt Adipositas, wird als metabolisches Syndrom bezeichnet. Seit den 1980er Jahren erkranken immer mehr Kinder daran. Bereits 15 % der Kinder in Deutschland gelten als übergewichtig und 6,3 % als adipös. Kinder mit metabolischem Syndrom

müssen als Hochrisikopatienten betrachtet werden. Die Folgestörungen und Komplikationen bei Übergewicht im Kindes- und Jugendalter stellen für die Kinder- und Jugendmedizin neue Erkrankungen dar. Prävention ist die beste Therapie, denn aus übergewichtigen Kindern werden übergewichtige Erwachsene. Prävention gelingt nur in Kooperation mit Experten, wie Diätassistenten, Ernährungsmedizinern, Bewegungstherapeuten und Psychologen. In der Klinik Talitha begleitet Sie dieses Experten-Netzwerk während ihres Aufenthaltes.

## Was bedeutet eigentlich der Name *Talitha*?

Die Worte „Talitha kumi“ stammen aus der Bibel. Jesus heilt darin eine kranke Frau. Er sagt: „Talitha kumi“. Das heißt: „Frau, ich sage dir: steh auf!“

Dieser motivierende Aufruf ist unser Leitsatz: Sie sind unsere wichtige Partnerin. Sie gestalten Ihre Kur verantwortlich mit. Wir zeigen Ihnen Möglichkeiten auf und motivieren Sie. Der Prozess samt Erfolg der Therapie liegt im Wesentlichen in Ihrer Hand, sodass Sie wirksam und selbstbestimmt handeln.



„Jetzt kommt  
meine Zeit“  
Kraft tanken,  
Mut fassen,  
Veränderung  
wagen

Frau J. aus Berlin beschreibt ihr Erleben so: „Also haben wir voller Vorfreude die Reise angetreten. Mir war zwar bewusst, dass so eine intensive Zeit etwas mit einem macht, doch dass es mich – im positiven Sinne – so umhauen würde, dies hatte ich nicht erwartet.“

Auch Frau P. aus Osnabrück nahm etliche positive Erfahrungen mit nach Hause: „Ich habe hier tolle Frauen und Mütter kennengelernt, die mich auf den Boden der Tatsachen gebracht haben – weit ab von den vermeintlich perfekten Instagram-Familien; Mütter, die mal schlecht drauf sind mit Kindern, die nicht immer brav am Tisch sitzen, oder beim ersten Mal das tun, was man selbst gerne möchte. Das ließ mich erleichternd aufatmen.“



Oftmals bedanken sich die Frauen am Ende einer Maßnahme bei uns, so wie Frau B., die mit ihren Kindern aus dem Schwarzwald zu uns gereist ist: „Ich möchte mich für die tolle Zeit bedanken, den wahnsinnig tollen Input, das tolle Feedback und die Herzlichkeit, die hier in der Klinik von jedem einzelnen zu spüren ist. Soviel, wie ich in den letzten drei Wochen geweint und vor allem aus tiefstem Herzen gelacht habe, habe ich die letzten zwei Jahre nicht. Ich habe meine positive Haltung wieder gefunden. Und dafür bin ich unendlich dankbar.“

„Mit gesunder Ernährung, Bewegungsförderung, Stressbewältigung sowie psychosozialer Beratung begleiten wir Mutter und Kind ganzheitlich“, sagt Klinikleiterin Andrea Twardella. „Die Naturheilkunde hilft uns dabei. Wir setzen in unseren Therapien auf die Anwendung der Ordnungstherapie, die Aktivierung der Selbstheilungskräfte und den gezielten Einsatz von Energie- und Reiztherapien, wie z.B. Kneipp'sche Anwendungen, Homöopathie, Aromatherapie und Akupunktur.“



Ergänzend dazu erklären Sandra Brühne und Tamara Schaumburg, Diätassistentinnen und Ernährungsberaterinnen: „Wie vermittele ich meinem Kind ein gesundes Essverhalten? Dieses Thema wird bei uns in den Mittelpunkt gerückt. In diätetischen Einzelgesprächen haben die Frauen die Möglichkeit, gemeinsam mit uns ihre Mahlzeiten und die ihres Kindes zu Hause zu reflektieren und dabei festzustellen, ob alle gut mit Nährstoffen versorgt sind. Im virtuellen Einkaufstraining vermitteln wir dann, woran man gesunde und ungesunde Lebensmittel unterscheiden kann.“



Wir wollen Ihnen und Ihren Kindern während Ihres Aufenthaltes in Talitha einen Rahmen bieten, in dem Sie die gemeinsame Zeit dazu nutzen, um viel miteinander draußen in der Natur zu sein, zu spielen und kreativ zu sein, gemeinsam zu toben, zu lachen, sich miteinander zu bewegen, gemeinsame Erlebnisse zu haben, oder die ruhige Zeit mit Lesen bzw. Vorlesen, oder gemeinsamen Gesprächen und gegenseitiger Nähe zu verbringen.

Frau Andrea mit Tochter Alina:

„Sie haben uns helfen können. Davon werden wir zu Hause profitieren können. Ich muss lernen, loszulassen, dies war mir bis dato nicht bewusst. Meine Tochter und ich werden unseren Weg finden. Dafür danken wir Ihnen sehr!“

In unserer klinikeigenen Kindertagesstätte erwarten die Kinder vielfältige Spielmöglichkeiten. Hier können kleine Kurgäste nach Herzenslust Malen und Basteln, Spielen, Lachen und neue Freunde kennen lernen. Uns ist wichtig, dass Ihre Kinder sich bei uns angenommen und rundum wohlfühlen, Spaß und Freiräume haben, um sich selbst und Neues zu entdecken. Unsere ausgebildeten Mitarbeitenden geben jedem Kind hierfür einen passenden Rahmen. Die Kinder von Frau J. haben dies so erlebt: „Anfangen hat es damit, dass meine Kinder innerhalb weniger Tage Vertrauen und Sicherheit gewonnen haben, dass sie schon nach kurzer Zeit beschlossen haben, sie wollen für immer hier bleiben.“

Gemeinsames Gestalten, Zusammen Turnen und einfach kleine Mutter-Kind-Momente genießen, kann im Alltag ungewollt zu kurz kommen. Das Kinderland lädt Mütter und Kinder dazu ein, sich solche Momente wieder in den Alltag zurückzuholen. Das Team freut sich auf Sie und ihre Kinder!





Um die therapeutische Wirkung und Nachhaltigkeit zu gewährleisten, sind zusätzlich im Sinne von Basistherapien allgemeine Gesundheitsvorsorge, Bildungsförderung und frauenspezifische Angebote im Therapieplan verankert.

## Personelle Ausstattung

- Fachärzte für Innere Medizin und Notfallmedizin
- Facharzt für Naturheilkunde
- Psychologische Psychotherapeutin, Dipl. Psychologin
- Dipl. Sozialpädagoginnen (Systemische Familientherapeutin, Systemische Elternberaterin)
- Entspannungspädagoginnen
- Heilpädagoge
- Diätassistentinnen
- Fachkraft für Naturheilkundliche Pflege
- Erzieher\*innen und Sozialassistentinnen

## Besonderheiten

- Spezielles Adipositas-Programm für Mütter und Kinder, inkl. Verhaltenstraining Supermarkt, Lehrküche und individuelle Ernährungsberatung
- Diabetes: Erstellen von BZ-Tagesprofilen sowie Blutuntersuchungen
- Aufnahme von Kindern mit Insulinpumpen
- Diagnostikmöglichkeiten im Bereich der Herz-Kreislaufkrankungen (12-Kanal-EKG, Langzeit-EKG, Langzeit RR)
- BIA-Waage: Erstellung von Körperfettanalysen - mit bildlicher Darstellung evtl. Risikoerkrankungen (Metabolisches Alter), nachfolgendes Analysegespräch mit dem Arzt und anschl. speziellem Behandlungs- bzw. Trainingsplan
- diverse Gesundheitsschulungen und -vorträge für Mütter/Frauen
- Einführung in den Elternkurs des Deutschen Kinderschutzbundes „Starke Eltern - Starke Kinder“
- vielfältiges Bewegungsprogramm für Mütter, Kinder und Mutter-Kind/er

Die Experten  
und Angebote  
für ihre  
Gesundheit



## Spezielle Therapeutische Leistungen

- Akupunktur
- Reiki
- Naturheilkundliche Pflege – u.a. Aromatherapie
- Kneipp'sche Anwendungen
- „Kommunikationstraining“ / -schulung - Transaktionsanalyse
- angeleitete Mutter-Kind-Interaktionen
- tiergestützte Therapie

### Kontakt:

Mutter-Kind-Klinik Talitha  
Stöckerstraße 2 · 34537 Bad Wildungen  
0 5621 70 00  
www.mkk-talitha.de  
anmeldung.ta@caritas-brilon.de

Zertifizierung / Auszeichnung:



Kooperationen:

Forschungsverbund Familiengesundheit

MEDIZINISCHE HOCHSCHULE HANNOVER



MÜTTER  
GENESUNGS  
WERK | KAG  
Müttergenesung.





BAD WILDUNGEN

# Wicker Klinik

Fachklinik für Neurologie (AHB), Psychosomatik / Psychotherapie / Traumatherapie

Wicker Klinik  
Werner Wicker GmbH & Co. KG  
Fürst-Friedrich-Straße 2-4  
34537 Bad Wildungen

Tel.: 05621 792-0  
Fax: 05621 792-695

info@wicker-klinik.de  
www.wicker-klinik.de

**Bettenanzahl**  
315 Betten

## Medizinische Einrichtungen

Belastungs-EKG, Langzeit-EKG, Echocardiographie, Langzeitblutdruckmessung, Spirometrie, Abdomen- u. Schilddrüsen-sonographie, klinisch-chemisches Labor, Doppler-Sonographie und Duplex-Sonographie der hirnversorgenden und intracraniellen Gefäße, Elektroencephalographie (EEG), Elektromyographie (EMG), sensible und motorische Elektroneurographie (NLG), evozierte Potentiale (SEP, AEP), (VEP), transcranielle Magnetstimulation (MEP), Schlaf-Screening. Im Rahmen der Klinikverbundleistungen steht PatientInnen das neuroradiologische Zentrum zur Verfügung.

## Therapeutisches Angebot

Bewegungstherapie, Entspannungsverfahren, Ergotherapie, Ernährungsberatung, Gesundheitstraining, Kunsttherapie, Lehrküche, Logopädie, modernes Wundmanagement, Neuropsychologie, Physikalische Therapie, Physiotherapie, Psychotherapie, Sozialberatung, Sporttherapie, Stress- und Schmerzbewältigung



Wicker-Kliniken. Wir sorgen für Gesundheit.

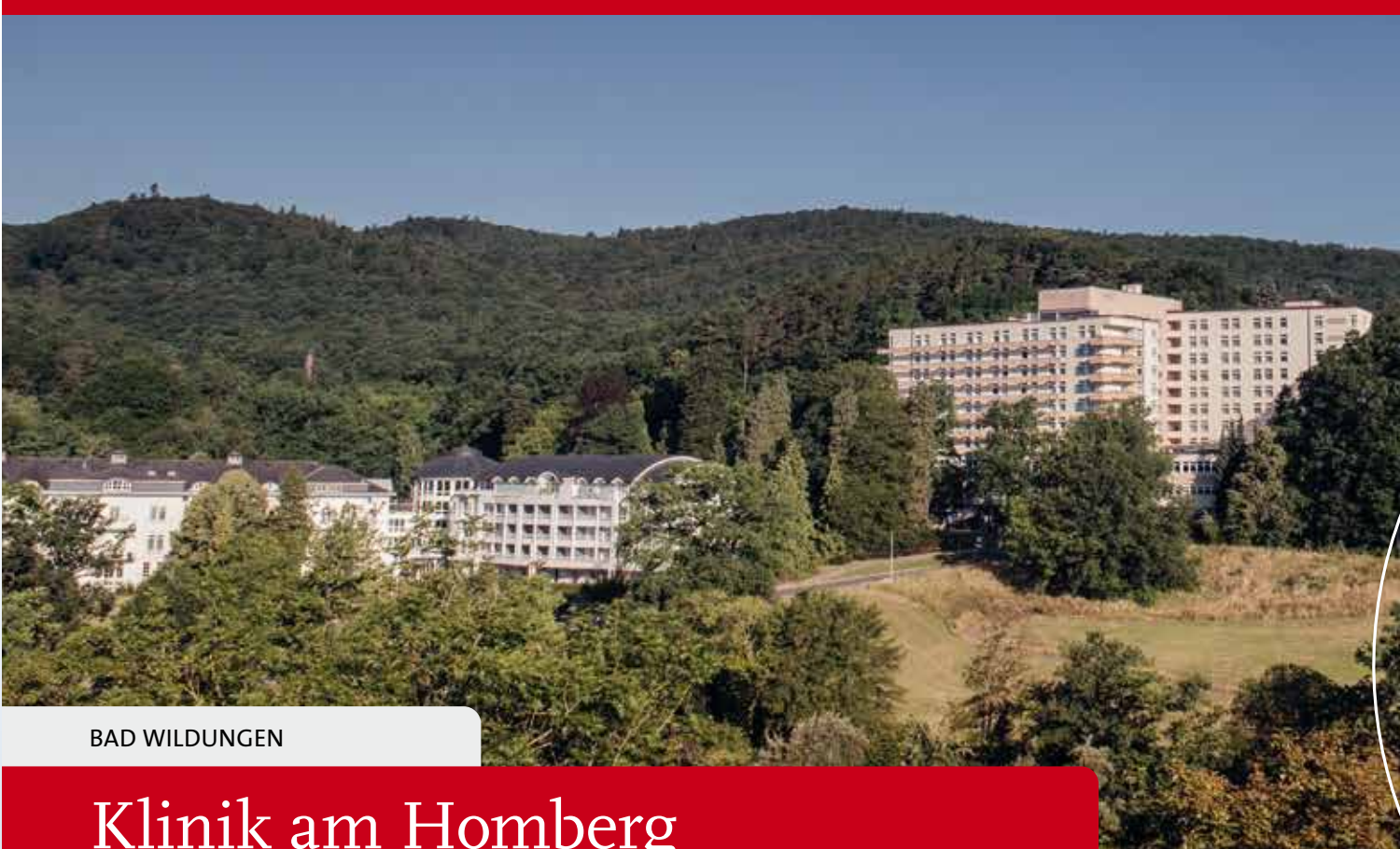






Fürsorge  
Herzlichkeit  
Gemeinschaft  
Erfahrung





BAD WILDUNGEN

# Klinik am Homberg

Fachklinik für psychosomatische Rehabilitation / Psychotherapie,  
Fachklinik für orthopädische und unfallchirurgische Rehabilitation

Klinik am Homberg  
Werner Wicker GmbH & Co. KG  
Herzog-Georg-Weg 2  
34537 Bad Wildungen

Tel.: 05621 793-0  
Fax: 05621 793-97262

info@klinik-am-homberg.de  
www.klinik-am-homberg.de

## Medizinische Einrichtungen

EKG, Röntgen, Ergometrie, isokinetische Diagnostik und Therapie, Sonographie, psychologische Testdiagnostik, interne und externe berufliche Belastungserprobung, gesundheitsphysiologische Diagnostik, MBOR-Parcours mit Arbeitsplatztraining. Zimmer sind teilweise / komplett behindertengerecht. Klinikverbundleistungen: Computertomographie, Kernspintomographie, Zentrallabor, Int./dermatol./neurol. Konsiliardienst.

## Therapeutisches Angebot

Modernes Wundmanagement, Physiotherapie, Physikalische Therapie, Bewegungstherapie, Sporttherapie, Ergotherapie, Psychotherapie, Entspannungsverfahren, Stress- und Schmerzbewältigung, Gesundheitstraining, Lichttherapie, Ernährungsberatung, Lehrküche, Sozialberatung

## Bettenanzahl

290 Betten



Wicker-Kliniken. Wir sorgen für Gesundheit.





wicker.de



Fürsorge  
Herzlichkeit  
Erfahrung  
Qualität





BAD ZWESTEN

# Hardtwaldklinik I

Klinik für Neurologie, Psychatrie, Psychotherapie, Akut-Neurologie

Hardtwaldklinik I  
Werner Wicker GmbH & Co. KG  
Hardtstraße 31  
34596 Bad Zwesten

Tel.: 05626 87-0  
Fax: 05626 87-900

info@hwk1.de  
www.hardtwaldklinik1.de

## Medizinische Einrichtungen

Abteilung Radiologie (3T-MRT, CT, Sonografie). Apparative Diagnostik: (Langzeit-) EKG, Ergometrie, Spirometrie, Echokardiographie, Rhinolaryngoskopie. Neurophysiologie: EEG, EMG, ENG, EP, TMS, Doppler-/Duplex. Internistischer und neurologischer Konsiliardienst im Haus. Sozialdienst.

## Therapeutisches Angebot

Lyra-Gangtrainer, Physikalische Therapie (mit Hallen- und Bewegungsbad), Physiotherapie (mit PNF, Bobath, Laufband), Ergotherapie, Logopädie, Sport- und Mototherapie, Neuropsychologie, Psychotherapie, Kunst-, Musik-, Bewegungstherapie. Diätlehrküche. Ambulante Behandlungsmöglichkeiten (Neurophysiologie, Multiple Sklerose, Logopädie, Physiotherapie)

## Bettenanzahl

297 Reha-Betten, 63 Akut-Betten



Wicker-Kliniken. Wir sorgen für Gesundheit.





Teamwork  
Erfahrung  
Menschlichkeit  
Qualität







BAD ZWESTEN

# Hardtwaldklinik II

Fachklinik für psychosomatische Rehabilitation, Krankenhausabteilung für Psychosomatische Medizin

Hardtwaldklinik II  
Wicker GmbH & Co. KG  
Hardtstraße 32  
34596 Bad Zwesten

Tel.: 05626 88-0  
Fax: 05626 88-1111

info@hwk2.de  
www.hardtwaldklinik2.de

## Indikationen

Phasenhaft oder chronisch verlaufende Depressionen, depressive Anpassungsstörungen, Traumafolgestörungen. Erschöpfungszustände, Burn-Out Syndrom, psychosomatische Störungen durch berufliche Konflikte und Überlastung, psychische Belastungen in Folge körperlicher Erkrankungen, Angst- und Panikerkrankungen, Lebens- und Sinnkrisen, Schmerzkrankheiten, körperliche Beschwerdebilder seelischen Ursprungs (sogenannte funktionelle Störungen), Psychosomatische Erkrankungen im engeren Sinne, wie z. B. Asthma bronchiale, Colitis ulcerosa oder Magengeschwüre

## Bettenanzahl

290 Betten (Rehabilitation),  
40 Betten (Krankenhausbehandlung)



Wicker-Kliniken. Wir sorgen für Gesundheit.





Fürsorge  
Herzlichkeit  
Lebensqualität  
Erfahrung







**ZEISS  
SANATORIEN**  
Bad Wildungen







## Die Zeiss Kliniken

### Innovatives Traditionsunternehmen mit Leidenschaft

Als familiengeführtes Unternehmen über vier Generationen behandeln wir durch die sinnvolle Kombination von klassischen Anwendungen und Behandlungsmöglichkeiten Ihre Beschwerden persönlich und individuell. In unseren beiden Standorten erleben Sie ein interdisziplinäres Behandlungsspektrum aus den Bereichen Prävention, Rehabilitation und alternative Medizin, welches Ihre Gesundheit und Ihr Wohlbefinden nachhaltig unterstützt.



Inter-  
disziplinär &  
Integrativ

Klinik für Körper und Geist

## Klinik Reinhardsquelle

Wir betrachten Ihre Gesundheit aus mehreren Perspektiven, um durch ein integratives und interdisziplinäres Behandlungskonzept Ihre Gesundheit zu fördern.

Die Klinik Reinhardsquelle ist spezialisiert auf psychosomatische, orthopädische und internistische Erkrankungen. Wir stimmen Diagnostik und Therapie individuell auf Ihre Bedürfnisse, Wünsche und Möglichkeiten ab. Medizinische und psychotherapeutische Behandlungen werden individuell nach Ihrem Krankheitsbild ausgerichtet und miteinander kombiniert. Unser Team besteht aus qualifizierten Fachärztinnen und Fachärzten, Pflegerinnen und Pflegern, Psychologen, Ergo- und Physiotherapeuten, Ernährungsberaterinnen sowie Sozialberaterinnen. Es arbeitet abteilungsübergreifend zusammen, damit Sie einen größtmöglichen Therapieerfolg erzielen können.





## KLINIK REINHARDSQUELLE

Die Klinik für Körper und Seele

### Behandlungsspektrum

Jeder Mensch ist individuell. Wir sind der Überzeugung, dass ein breites und vor allem ganzheitliches Behandlungsspektrum die Grundlage für eine optimale Behandlung Ihrer Gesundheit ist.

### Ganzheitliches Konzept

Das besondere Konzept unserer Klinik zielt auf ein ganzheitliches Verständnis ab.

#### VERSTEHEN

durch Aufklärung über  
Krankheitszusammenhänge

#### WISSEN

um die eigenen Risiken

#### MOTIVATION

zur Änderung von Lebensgewohnheiten

#### HANDELN

im Sinne der eigenen Gesundheit

Unser Ziel ist die Wiederherstellung Ihrer körperlichen und psychischen Leistungsfähigkeit.

### Psychosomatik

Die geistige Gesundheit ist die Grundlage für uns körperliches Wohlbefinden. Psychotherapeutische Einzelgespräche werden sinnvoll durch individuelle Therapien ergänzt, um Ihre psychische Gesundheit nachhaltig zu fördern.

### Orthopädie

Durch gezielte orthopädische Behandlung unterstützen wir Sie, Ihre körperliche Leistungsfähigkeit wieder zu gewinnen und langfristig zu erhalten.

### Innere Medizin

Unsere Kompetenz im Bereich der inneren Medizin vervollständigt unser ganzheitliches Behandlungsspektrum. Patienten mit organischen Begleiterkrankungen werden fachärztlich internistisch betreut.



**KLINIK  
REINHARDSQUELLE**  
Die Klinik für Körper und Seele



Wir legen auch bei unserer Kinderbetreuung großen Wert auf Individualität und Fürsorge.

## Reha mit Begleitkindern

Gemeinsam mit ihren Kindern sind in unserer Klinik Mütter und Väter willkommen, die auf Grund beruflicher oder privater Konstellationen keine Möglichkeit haben, ihre Kinder während ihrer anstehenden Rehabilitationsmaßnahme zu Hause in die Obhut des Partners oder Familienangehöriger zu geben.

Die Möglichkeit der Kinderbetreuung in unserer Klinik besteht für Patienten aus den Indikationsbereichen Psychosomatik, Orthopädie und Innere Medizin.

*Hier können Kinder was erleben*

## Ihr Wunsch- und Wahlrecht

Laut dem SGB IX § 8 gilt für die Durchführung einer medizinischen Rehabilitationsmaßnahme das Wunsch- und Wahlrecht, sodass Sie den Reha-Aufenthalt in einer von Ihnen vorgeschlagenen Klinik verbringen können. Wir bieten Ihnen die Möglichkeit, dass Sie die Klinik Reinhardsquelle als Ihre Wunschklinik angeben können.

Klinik Reinhardsquelle • Carl-Zeiss-Allee 5 • 34537 Bad Wildungen

☎ 05621 808-0

✉ info@klinik-reinhardsquelle.de

🌐 www.klinik-reinhardsquelle.de





## Gesundheitsaufenthalte in der Helenenquelle

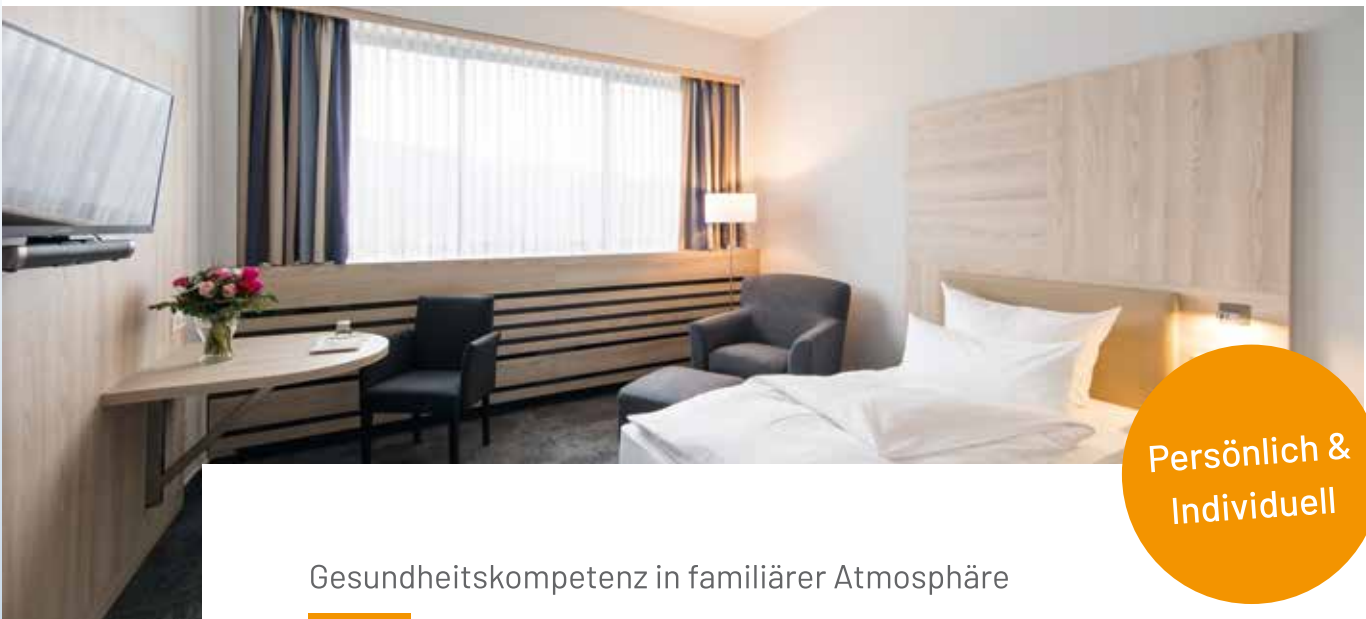
# Heilsame Kur

## Eine Gastgeschichte von Christel Kämper

Als 2006 die Landesgartenschau in Bad Wildungen eröffnet wurde, war ich das erste Mal Gast in den Zeiss Kliniken.

Ich war damals 75 Jahre alt und litt unter starken gesundheitlichen Einschränkungen. Besonders ausgeprägt war meine Osteoporose, die zu starken Gelenkschmerzen und eingeschränkter Beweglichkeit führte. Meine Knie sind mehrmals operiert worden, leider ohne eine Verbesserung. Die behandelnden Ärzte rieten mir zu künstlichen Gelenken, um meine Beschwerden zu lindern. Zum Glück konnte ich mich mit dieser Idee nicht anfreunden. Während meinem Aufenthalt in der Helenenquelle behandelte mich der Chefarzt Thomas Junker. Nach nur wenigen Osteopathie-Sitzungen konnte ich bereits eine deutliche Verbesserung spüren. Ich konnte es kaum glauben, als ich mich wieder traute, die Treppe anstatt den Aufzug zu nehmen. Auf Rat der Ärzte unterstütze ich die Behandlung von Herr Junker durch therapeutische Massagen, Wärmetherapie und Krankengymnastik. 2019 war ich dann das erste Mal auch zu Gast in der Reinhardsquelle.

Auch hier habe ich mich sehr wohl gefühlt. Das Personal ist freundlich und hilfsbereit. Die Behandlungen in der Reinhardsquelle mit den Schwerpunkten Psychosomatik, Innere Medizin und Orthopädie sind für mich die ideale Ergänzung zu den Anwendungen der Komplementärmedizin aus der Helenenquelle. Dieses Jahr bin ich bereits das 34. Mal Gast in den Zeiss Kliniken. Ohne die Behandlungen der Ärzte und allen Therapeuten wäre das nicht denkbar gewesen. Ich komme jedes Jahr mehrmals nach Bad Wildungen, um mich behandeln zu lassen. Doch seit vielen Jahren schätze ich so viel mehr als die medizinische Kompetenz. Das Besondere sind für mich die Mitarbeiter. Die Zeiss Kliniken sind für mich zu einem zweiten zu Hause geworden, weil man hier sofort willkommen ist. Die Herzlichkeit und Hilfsbereitschaft ist überall spürbar. Ein Gesundheitsaufenthalt in den Zeiss Kliniken ist also kein normaler Kuraufenthalt – es ist ein Erlebnis und ich freue mich, dass ich mit 90 Jahren noch immer regelmäßig dieses Erlebnis erleben darf.



Persönlich &  
Individuell

Gesundheitskompetenz in familiärer Atmosphäre

## Gesundheitszentrum Helenenquelle

In der Helenenquelle erleben Sie Gesundheitskompetenz in familiärer Atmosphäre. Wir bieten unseren Gästen Gesundheitsaufenthalte mit Vollpension und einem breiten Spektrum an medizinischen Anwendungen sowie aktiven und erholsamen Therapien.





## Medizinische Kompetenz

- Erfahrene Chefärzte
- Qualifizierte Therapeuten
- Ausgebildete Heilpraktikerinnen
- 24h-Schwesternbereitschaft
- Klassische Kuranwendungen
- Traditionelle Chinesische Medizin
- Osteopathie, Homöopathie
- Ambulante Badekuren
- Zertifizierte Kurse
- Arthrose-, Osteoporose-Therapie

## Unsere Inklusivleistungen

- Begrüßung mit Willkommensgetränk, Kofferservice bei An- und Abreise
- Individuelle Betreuung durch die medizinische Abteilung, Diätassistentin und Gästebetreuung
- Verschiedene Zimmerkategorien: Standard, Komfort und Superior
- 3 Speisesäle mit Buffetraum, Cafeteria mit Innenhof, Sonnenterrasse
- Umfangreiches Unterhaltungsprogramm
- Schwimmbad, Sporthalle, Wassertretbecken, Ergometer- und Fitnessraum
- Ruhige Nischen mit Lese- und Spielmöglichkeit

## TCM

In der TCM wird der Mensch als Ganzes gesehen. Für eine umfangreiche Diagnose werden alle Beschwerden berücksichtigt, sodass ein ganzheitliches Beschwerdebild entsteht und therapiert werden kann.

## Osteopathie

Die Osteopathie betrachtet Schmerzen als Symptom für eine Störung innerhalb des Bewegungsapparates. Eine Therapie ist daher die ganzheitliche Behandlung des gestörten Bewegungssystems.

## Heilpraktikerleistung

Die Heilpraktik betrachtet Körper und Seele des Menschen als Gesamtheit und verfolgt daher einen ganzheitlichen Ansatz. Sie ist eine effektive und nachhaltige Alternative oder auch Ergänzung zur Schulmedizin.

GESUNDHEITZENTRUM FÜR  
**KUREN, THERAPIEN & WELLNESS**  
IN BAD WILDUNGEN



Therme und Sauna

Kur und Therapie

Rücken-Gesundheits-Zentrum

Beauty und Wellness

QUELLEN THERME





## SEHR VIEL MEHR ALS EIN SCHWIMMBAD ...



### GesundheitsZentrum

Vom Badevergnügen bis zur Gesundheitskur –  
in der QuellenTherme finden Sie  
**alles zum Wohlfühlen auf 2.000 m<sup>2</sup>**



### Therme und Sauna

#### SCHWIMMEN, SAUNABADEN, TRAINIEREN, RELAXEN ...

- **Drei Mineral-Schwimmbecken** mit gleichbleibenden 32°C mit Bewegungsbad, Panorama-Außenbecken, Whirlpool, Strömungskanal, Bodensprudler, Relax- und Ruhezonen, Salzruheraum, Sonnenterrasse und Lounge mit Vitalbar.
- **Saunalandschaft** mit 60° Bio-Sauna, Dampfsauna, 90° Finnischer Sauna, Blockhaussauna, Erlebnisduschen, Eisbrunnen, Kneippbecken und exklusive Ruheräume
- **Fitnesscenter** mit modernen Kardio-Trainingsgeräten für Fettverbrennung und Kondition sowie Kraft-Trainingsgeräten für den Muskelaufbau



### Kur und Therapie

#### THERAPIEN UND KUREN FÜR IHRE GESUNDHEIT ...

- **Umfangreiche Therapie- und Kurangebote:** Physiotherapie, ambulante Badekur, Heilmittelrezepte, Massagen, Sprudelbäder, Natur-Heil-Fango, Inhalationstherapie, Bewegungstherapie
- **Heilmittel** bedürfen einer ärztlichen Verordnung. Die Quellen-Therme Betriebs GmbH ist aufgrund gesondert vereinbarter Leistungen und Preise berechtigt, mit allen gesetzlichen Krankenkassen Heilmittel abzurechnen. Die Heilmittel sind beihilfefähig nach den für Beamten geltenden Vorschriften.



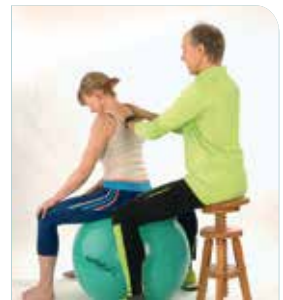
## RÜCKEN GESUNDHEITS ZENTRUM IN DER QUELLEN THERME

Bei **80 %** aller Rückenschmerzen lässt sich eine Operation vermeiden. Mit unseren **BIO-PSYCHO-SOZIALEN BEHANDLUNGS-ANSÄTZEN** betrachten wir die Schmerzen ganzheitlich und entwickeln mit Ihnen Strategien zur erfolgreichen Bewältigung Ihrer Schmerzen.

### RÜCKENSCHMERZEN OHNE OP BEWÄLTIGEN MIT EINER RÜCKEN-GESUNDHEITS-KUR

Zu Beginn der **zweiwöchigen Kur** steht ein ganzheitliches Screening-Verfahren. Ziel ist es, die individuellen Ressourcen zur Stärkung der Rückengesundheit herauszufinden.

- orthopädisches, physiotherapeutisches und Wohlbefindens-Check-up
- Entspannungs-, Achtsamkeits- und Resilienz-Coaching und -Training
- gezielte Rücken-Physiotherapie
- täglich geräteunterstütztes Rückenfit-Training
- Rückenfit-Bewegungsbad
- Haltungs- und Bewegungsschulung
- Myofasziale Lösungstherapie
- Rückenfit-Transfer in den Alltag
- Heilerden-Natur-Fango
- ADL-Coaching (Bewältigungstraining für das tägliche Leben)
- Waldbaden-Erlebnis & Rückenfit-Yoga
- Nachberatungs-Coaching



## Beauty und Wellness

### ENTSPANNUNG FÜR KÖRPER, GEIST UND SEELE ...

- Kosmetische Gesichtsbildungen
- Maniküre und Pediküre
- Wohlfühlmassagen als Ganzkörper- oder Teilmassagen
- Wellnessbäder – einzeln oder als Partnerbad
- Peelings und Packungen für ein schönes Hautgefühl



Die Rücken-Gesundheits-Kur ist eine Privatleistung. Sie kann ambulant oder mit einem Hotelaufenthalt im Göbel's Hotel AquaVita durchgeführt werden. durchgeführt werden.

### DAS INTERDISZIPLINÄRE SPEZIALISTENTEAM:



**DR. OLIVER MEIER**  
Facharzt für Orthopädie, Unfallchirurgie und Sportmedizin, zudem für spezielle Schmerztherapie und physikalische Therapie



**GÜNTER LEHMANN**  
Heilpraktiker für Physiotherapie, ErgoPhys Consultant (physiotherapeutischer Arbeitsplatzberater), Faszientherapeut, Rücken-schullehrer und Autor



**INGEBORG TRÜMNER**  
Heilpraktikerin für Buddh. Psychotherapie, Kursleiterin für MBSR und MSC Kurse, Stressbewältigung durch Achtsamkeit, Achtsamkeits- und Meditations-Coaching

### RGZ-RückenGesundheits-Zentrum

Hauptstraße 2 · 34537 Bad Wildungen-Reinhardshausen

**Sie haben Fragen? Wir beraten Sie gern.**

Tel. 05621 786 4500 · [www.quellen-therme.de](http://www.quellen-therme.de)



## GÖBEL'S HOTEL AQUAVITA mit GESUNDHEITSZENTRUM QUELLEN THERME



**HOTEL AQUAVITA**  
mit 87 Zimmern und Suiten,  
Rezeption, Café & Bar

**ÜBERDACHTER  
VERBINDUNGSGANG**  
zwischen Hotel und  
Gesundheitszentrum

**PHYSIOTHERAPIE**  
mit Massagen,  
Wannenbädern,  
Fango,  
Bewegungstherapie



**RÜCKEN  
GESUNDHEITS  
ZENTRUM**  
Rückenschmerzen ade ohne OP  
Therapie mit Medizinerin,  
Physiotherapeuten  
und Heilpraktikern



**WELLNESS & BEAUTY-LOUNGE**  
für Wohlfühl-Behandlungen wie  
Kosmetik, Verwöhnmassagen, Wellnessbäder,  
Peelings, Packungen, Friseur

**FITNESSCENTER**  
mit modernen  
Kardio- und Kraftgeräten  
und Gymnastikraum

**THERME**  
mit Sportbecken, Bewegungs-  
becken 32 °C mit Heilwasser,  
Panorama-Außenbecken,  
Whirlpool  
und

**SAUNALANDSCHAFT**  
mit Dampfbad,  
60 °C Bio-Sauna,  
90 °C Finnischer Sauna,  
Blockhaus-Sauna,  
großzügigen Liege-  
flächen und Vitalbar

**RESTAURANT  
„SCHWANENTEICH“**  
mit Sonnenterrasse

**GARTEN VILLA**  
mit 6 Apartements

**KURPARK**  
mit Wandelhallen,  
Teichen, Quellen,  
schönen Wegen und  
Ruheplätzen

**THERMEN-  
BISTRO**

**ARZTPRAXIS**



© com graphics - Silke Klöberl AK

### ERLEBEN SIE DIE GESUNDHEITSKOMPETENZ DER QUELLEN THERME.

Wir fördern bei unseren Gästen Gesundheit und Wohlbefinden mit einem qualifizierten Expertenteam in einer familiären Umgebung und Wohlfühl-Atmosphäre.



QR Code scannen mit Ihrer  
Smartphone-Kamera  
und zum Informationsfilm gelangen.



### ÖFFNUNGSZEITEN

<b>Quellen Therme:</b>	täglich geöffnet von	7.30 bis 22.00 Uhr
<b>Saunalandschaft:</b>	Montag bis Freitag	15.00 bis 22.00 Uhr
	Samstag und Sonntag	12.00 bis 22.00 Uhr
<b>Lange Saunanacht:</b>	jeden Mittwoch	bis 00.00 Uhr
	mit textilfreiem Schwimmen	ab 21.00 Uhr

Wir laden Sie herzlich ein, an unserem **Entspannungs- und Aktivprogramm** teilzunehmen. Unsere wechselnden Programm-Highlights finden Sie im Aushang der QuellenTherme oder auf unserer Homepage.



**QuellenTherme  
Gesundheitszentrum**

Hauptstraße 2  
D-34537 Bad Wildungen-Reinhardshausen  
Tel. 05621 786 4500  
Fax 05621 786 4545  
info@quellen-therme.de  
[www.quellen-therme.de](http://www.quellen-therme.de)

**GÖBEL'S  
HOTEL AQUAVITA**

Hauptstraße 4  
D-34537 Bad Wildungen-  
Reinhardshausen  
Tel. 05621 786 0  
Fax 05621 786 160  
info@goebels-aquavita.de  
[www.goebels-aquavita.de](http://www.goebels-aquavita.de)



**GÖBEL'S  
HOTEL AQUAVITA**  
BAD WILDUNGEN-  
REINHARDSHAUSEN



## Gästekarte



Sie erhalten bei Ihrer Anreise von Ihrem Gastgeber oder der Reha-Klinik die Bad Wildunger Gästekarte, die für Ihren gesamten Aufenthalt gültig ist. Mit der Gästekarte haben Sie bereits die Kurtaxe bezahlt.

Unterkunftsangebote unserer Vermieter von Ferienwohnungen, Pensionen, und Hotels finden Sie unter: [www.bad-wildungen.de](http://www.bad-wildungen.de)

## Mit der Gästekarte bieten wir Ihnen folgende Vorteile:

FREI:

- **Linienverkehr**  
Nutzung der blauen Stadtbusse Bad Wildungen
- **Museen**  
Besuch der städtischen Museen (Stadtmuseum, Quellenmuseum, Museum „Altes Bergamt“ Bergfreiheit)
- **Kurkonzerte**  
Besuch der Kurkonzerte des Bad Wildunger Kurorchesters
- **Tanztee**  
Sonntags-Tanztee mit dem Bad Wildunger Kurorchester, Wandelhalle Bad Wildungen

ERMÄSSIGUNG:

- **Familienbad HELOPONTE**  
25% im Familienbad HELOPONTE, Bad Wildungen
- **Schloss Friedrichstein**  
1,- Euro bei der Museumsbesichtigung, Altwildungen
- **Stadt-/Erlebnisführungen**  
1,- Euro bei den Stadt-/Erlebnisführungen der Staatsbad Bad Wildungen GmbH
- **Veranstaltungen**  
2,- Euro bei ausgewählten Veranstaltungen der Staatsbad Bad Wildungen GmbH

## Unsere Badeärzte



Foto: K. Jaeger

### Sie sind auf der Suche nach dem richtigen Badearzt?

Hier finden Sie Informationen zu den Badeärzten in Bad Wildungen. Nehmen Sie Kontakt mit dem Arzt/der Ärztin Ihrer Wahl auf. Diese helfen Ihnen gerne bei Ihren Fragen. Die erfahrenen Ärzte planen mit Ihnen Ihre Badekur in Bad Wildungen und verschreiben Ihnen die für Sie passenden Kurleistungen. So können Sie unkompliziert Ihren Gesundheitsaufenthalt bei uns in Bad Wildungen verbringen.

- **Dr. Marlene Becker**  
Straße der Jugend 1  
34537 Bad Wildungen  
Telefon: 05621 | 2528
- **Dr. Rolf Lange**  
Brunnenfeldstraße 1  
34537 Bad Wildungen  
Telefon: 05621 | 70170
- **Dr. Peter Schickram**  
Brunnenallee 8  
34537 Bad Wildungen  
Telefon: 05621 | 4551

Weitere Ärzte befinden sich derzeit in der Weiterbildung zum Badearzt.

## Bad Wildungens sprudelnde Quellen

Es waren die Quellen, die Wildungen zu Bad Wildungen gemacht haben. Heute ist die Stadt eine der drei größten Kurstädte in Deutschland und war schon damals weltberühmt für die heilende Kraft des Wassers und der zahlreichen Quellen, die heute noch die gleiche Wirkung haben wie im 16. Jahrhundert. Nieren-, Blasen- und Harnwegsleiden, Stoffwechselerkrankungen und Kreislaufprobleme – dagegen sind die Heilwässer von Bad Wildungen eine natürliche Medizin.

### Die natürliche Kraft des Wassers

Das Heilwasser zählt zu den ältesten Naturheilmitteln. Es ist in der Lage, unser Wohlbefinden und unsere Gesundheit auf natürliche Weise zu fördern. Jede der Bad Wildunger Heilquellen ist in seiner Zusammensetzung einzigartig und daher sind die Anwendungsmöglichkeiten auch so vielfältig. Es enthält viele Spurenelemente sowie Mineralstoffe und unterstützt Sie bei einem gesunden Lebensstil. Das Heilwasser kann zur Vorbeugung und Linderung von verschiedenen Krankheitsbildern, wie Magen- und Darm-Beschwerden oder erhöhtem Mineralstoffbedarf, eingesetzt werden.

### Entdecken und probieren Sie

Sie können die 15 Bad Wildunger Heilquellen an verschiedenen Orten in Bad Wildungen probieren. Jede Quelle hat ihren ganz besonderen Ort – ob eine Zapfstelle im ruhigen Wald im Helenental, ein Quellenpavillon zwischen grünen Wiesen im Kurpark oder in der Stille des Quellendoms in der Wandelhalle Bad Wildungen. Entdecken Sie selbst und genießen Sie nicht nur die Kraft des Heilwassers, sondern auch die erholende und natürlich schöne Umgebung jeder einzelnen Quelle.

### Trinkkuren zur Förderung der Gesundheit

Um die volle Kraft der Heilquellen zu nutzen, spielt die Trinkkur, auch Badekur genannt, eine wichtige Rolle. Sie umfasst das bewusste und regelmäßige Trinken von Heilwasser über einen bestimmten Zeitraum. Das heilende Wasser Bad Wildungens wird seit Jahrhunderten für Trinkkuren genutzt. Die Menschen sind von weit her gekommen, um das Wasser zu trinken und gesund zu werden oder zu bleiben. Zwei dieser Heilquellen werden auch heute noch für Trinkkuren genutzt: die Reinhardtsquelle und die Naturquelle. Beide Quellen finden Sie in der Wandelhalle Reinhardts hausen.

Um gewisse Nebenwirkungen beim Verzehr auszuschließen, sollten Sie Trinkkuren und auch das regelmäßige Trinken von Heilquellen immer mit Ihrem Arzt abklären.

### Die richtige Heilquelle für Sie

Nutzen Sie die heilsame Wirkung der Bad Wildunger Heilquellen auch für sich. Sie haben zum Beispiel einen Mangel an Eisen oder Magnesium oder Probleme bei der Verdauung? Dann kann Ihnen das Bad Wildunger Heilwasser im Rahmen einer Trinkkur ganz natürlich helfen. Sprechen Sie mit Ihrem (Haus-)Arzt über die verschiedenen Bad Wildunger Heilquellen. Gemeinsam können Sie schauen, welche Quelle über welchen Zeitraum die passende für Sie ist.

### Ihre Trinkkur in Bad Wildungen

Nachdem Sie mit Ihrem Arzt Rücksprache gehalten haben, können Sie vor Ort in Bad Wildungen in der Wandelhalle Reinhardts hausen eine Trinkkur machen. Sie erhalten ein nummeriertes Trinkkurglas, das Sie sich in der Zeit Ihrer Trinkkur (meist 1 bis 4 Wochen) vor jedem Zapfen an der Gläserausgabe holen können. Die Wandelhalle Reinhardts hausen ist täglich von 9.00 bis 17.00 Uhr geöffnet.

Was das Trinkkurglas so besonders macht, sind die genau gekennzeichneten Maßeinheiten (50 bis 200 ml) sowie das natürliche Material Glas. So können Sie nicht nur ganz einfach die verordnete oder gewünschte Menge des Bad Wildunger Heilwassers zu sich nehmen, sondern das Wasser auch nachhaltig und ohne Verfälschung des Geschmacks genießen.

Am besten trinken Sie das Wasser in kleinen Schlucken und ganz traditionell im „Wandeln“, d. h. im langsamen Gehen, damit das Heilwasser Ihren Körper gut durchspülen kann. Daher haben die „Wandelhallen“ auch ihren Namen: Schon in der Vergangenheit sind die Gäste Bad Wildungens durch die Wandelhallen „gewandelt“ und so können auch Sie bei jedem Wetter das wertvolle Heilwasser in Bewegung und in Ruhe genießen.

### Heilquellen und Quellenrundweg

Neben den beiden Quellen in der Wandelhalle in Reinhardts hausen, gibt es in Bad Wildungen viele weitere Quellen entlang des Quellenrundwegs, die Sie probieren können.

Der 16 km lange Quellenrundweg führt entlang des Königsquellenparks durch „Hessens schönsten Garten“, durch das Helenental sowie die Bad Wildunger Stadtteile Reinhardts hausen und Reitzenhagen. 11 Bad Wildunger Quellen liegen auf der Strecke. Der Quellenrundweg ist ein Radweg, der in Etappen auch zu Fuß gegangen werden kann.

In den Wandelhallen Bad Wildungen und Reinhardts hausen werden die Georg-Viktor-, die Wald-, die Natur- und die Reinhardtsquelle ausgeschenkt. Die meisten Quellen können an Quellenpavillons gezapft und probiert werden (ausgenommen: die Park-, die Dr. Hildegard Dietrich und die Weiße Quelle).

Eine Übersicht aller 15 Bad Wildunger Heilquellen und weitere Informationen erhalten Sie in unseren Tourist-Informationen oder können Sie sich im Internet als PDF-Dateien unter [www.bad-wildungen.de/reha/heilquellen](http://www.bad-wildungen.de/reha/heilquellen) downloaden.

**Viel Spaß beim Entdecken und Probieren des wertvollen Heilwassers.**



Foto: K. Jaeger



Foto: Staatsbad



Foto: Staatsbad



Foto: K. Jaeger





Foto: Staatsbad

## Bad Wildungen – Gesundheits- und Wohlfühlstadt

Herzlich willkommen in einem der drei größten deutschen Heilbäder. Gelegen in der Grimmheimat Nordhessen und im Waldecker Land, mit dem Natur- und Nationalpark Kellerwald-Edersee vor der Tür und in unmittelbarer Nähe vom Edersee. Das ist die einmalige Lage der Gesundheits- und Wohlfühlstadt Bad Wildungen.

Bad Wildungen selbst zeichnet sich durch eine Vielzahl von Heilquellen aus, mit deren Entdeckung die (Erfolgs-)Geschichte der Kurstadt begann. Während früher Menschen aus ganz Europa nach Niederwildungen und später nach „Bad“ Wildungen zur Kur kamen, hat sich die Stadt heute zu einer modernen Gesundheits- und Wohlfühlstadt entwickelt. 18 Reha-Kliniken bieten mit modernsten Therapien, Rehabilitationsformen und Anschlussheilbehandlungen hochkompetente Möglichkeiten, damit sich Patienten wieder regenerieren können. Mittlerweile suchen immer mehr Gäste Erholung vom Alltagstrubel und kommen deshalb gern in die charmante Gesundheits- und Wohlfühlstadt. Gute Luft bei einem Spaziergang in Europas größtem Kurpark einzusatmen ist nur einer der vielen Beweggründe, um nach Bad Wildungen zu reisen. Egal, wo man in Bad Wildungen in der Natur unterwegs ist, irgendwann kommt man an einer Heilquelle vorbei. Deshalb ist es stets ratsam einen Becher dabei zu haben.

Ihre Heilkraft haben all die kostbaren Quellen bis heute nicht verloren. In den beiden Wandelhallen der Stadt werden einige Heilquellen zum Verkosten und als Trinkkur angeboten. Lassen Sie sich vor Ort beraten.

Damit Sie möglichst viel Wissens- und Erlebniswertes von unserer Stadt und ihren Bewohnern erfahren, stehen Ihnen zwei Touristinformationen zur Verfügung. Außerdem bieten Ihnen unsere Gästeführer interessante Erlebnisreisen an. Ob Sie Lust auf einen Rundgang mit dem Nachtwächter durch die romantische Fachwerk-Altstadt haben oder Lust auf „Schmeckewöhlerchen“ verspüren und Wissenswertes selbst verkosten wollen, Sie haben die

Wahl. Allen, die Bad Wildungens Kurgeschichte näher kennenlernen wollen, empfehlen wir einen Spaziergang über die Brunnenallee mit dem „Grafen von Korff“ oder der „Kammerzofe“.

Wenn Sie Bad Wildungen gern auf eigene Faust näher kennenlernen und hier etwas Zeit verbringen wollen, dann sollten Sie in der Altstadt durch die Gässchen gehen, einen Kaffee trinken und in jedem Fall die Stadtkirche aufsuchen. Dort können Sie den weltberühmten Conrad-von-Soest-Altar bewundern.

Ein Einkaufsbummel über die Brunnenallee, die immer noch elegante Flaniermeile und Zeitzeuge der Kurzeit ist, lohnt sich ebenfalls. Bewundern Sie die klassischen Jugendstilvillen, den Kurschattenbrunnen für ein Fotomotiv und am West-Ende der Brunnenallee den Fürstenhof, ein einzigartiger Jugendstilbau. Der Fürstenhof wurde 1902 bis 1912 als Weltbad-Hotel erbaut und beherbergte unter anderem Adelige aus ganz Europa. Heute gehört der Fürstenhof den Asklepios-Kliniken und dient der Rehabilitation rund um das Herz-Kreislauf-System.

Dort angekommen, können Sie bequem in Europas größtem Kurpark zur Wandelhalle Bad Wildungen gehen. In der Bad Wildunger Wandelhalle sollten Sie in jedem Fall das Quellenmuseum besuchen. Bad Wildungens Kurgeschichte ist hier sehr anschaulich dargestellt. Wenn Sie musikalische Entspannung suchen, dann empfehlen wir Ihnen unsere Kurkonzerte, die täglich (außer montags) in der Wandelhalle Reinhardshausen und im Quellencafé der Wandelhalle Bad Wildungen nachmittags stattfinden. Bei schönem Wetter im Sommer spielen die Kurkonzertmusiker auch draußen in den Konzertpavillons.

Die Gesundheits- und Wohlfühlstadt Bad Wildungen liegt nicht nur in einer märchenhaften Naturlandschaft, sondern hat das ganze Jahr über viele Gesundheitsangebote und ein tolles Kulturprogramm anzubieten.

Tourist Information Bad Wildungen  
Brunnenallee 1 · 34537 Bad Wildungen  
Tel.: (0 56 21) 9 65 67 41  
Mail: [info@badwildungen.net](mailto:info@badwildungen.net)  
[www.bad-wildungen.de](http://www.bad-wildungen.de)



Foto: K. Jaeger



## Die Erlebnisregion Edersee – Wild. Bunt. Gesund.

Die einmalige Mittelgebirgslandschaft rund um den Edersee ist ein Eldorado für Naturliebhaber. Eingebettet in eine einzigartige Landschaft, umgeben von steilen warmen Hängen mit urigen Baumgestalten und Urwaldresten, windet sich fjordartig der Edersee, einer der größten Stauseen Europas. Mitten im Qualitätsnaturpark Kellerwald-Edersee liegt er – Hessens einziger Nationalpark Kellerwald-Edersee.

Seit 2011 ist ein Teil des Rotbuchenwaldes im Nationalpark als Welterbe „Die alten Buchenwälder Deutschlands“ anerkannt worden. Diese außergewöhnliche Naturlandschaft bietet vielfältige Wander-, Radfahr- und Freizeitmöglichkeiten – was für ein Abenteuer.

Während der Edersee selbst das ganze Jahr über von Touristen bestaunt, von Familien bespielt und von Wassersportfreunden genutzt wird, betrachten Naturfreunde den Edersee mit herrlichen Ausblicken beim Wandern. Entlang der Steilhänge, über Stock und Stein, auf schiefrigem Grund, über Klippen und weichen Waldboden. Vorbei an urigen Buchen, Felsen und Blockhalden, klaren Quellen, plätschernden Bächen, über Wiesentäler, Waldwiesen und durch Auwälder. Es lohnt sich immer ein Abstecher durch die vielen idyllischen Fachwerkdörfer. Lernen Sie eine der schönsten und abwechslungsreichsten Mittelgebirgslandschaften zu Fuß kennen. Zertifizierte Qualitätswege „Wanderbares Deutschland“ stehen Ihnen unter anderem mit dem 68 km langen Urwaldsteig Edersee und dem 167 km langen Kellerwaldsteig zur Verfügung.

Im Nationalpark Kellerwald-Edersee wird das Wanderangebot noch zusätzlich um markierte Rundwanderwege ergänzt. Sagenhaft wild und spektakulär ist sicherlich der Urwaldsteig Edersee. Wilde Natur auf Schritt und Tritt entlang von Steilhängen des Edersees gilt es hier zu erobern. Schmale Pfade, steil abfallende Hänge zum Edersee und enge Täler kennzeichnen diesen Steig. Dabei heißt es immer wieder kraxeln zwischen moosbewachsenen Felsblöcken, wo knorrige Eichen seit vielen Jahrhunderten ihren Platz beanspruchen und uralte Buchen ihre Kronen in beeindruckende Höhen recken. Belohnt werden Sie mit grandiosen Ausblicken auf die Ederseelandschaft.

Darüber hinaus gibt es eine Reihe von romantischen Tälern zu sehen und nach und nach zu erwandern. Ob es das mit

blumenbunten Wiesen geschmückte Lorftal zwischen Frankenau und Altenlotheim ist, das malerische Werbetal mit bizarren Felsen und bunten Wacholderheiden, das ruhige Reiherbachtal mit dem Aufstieg auf die Waldecker Tafel, das Wesetal oder das Edertal mit dem Ederauen-Erlebnispfad, wo Kiesbänke, Stromschnellen und Auwälder an Wildflusslandschaften erinnern.

Den Edersee selbst können Sie bei einer Schifffahrt erkunden oder mit dem Rad umrunden.

Genießen Sie eine Fahrt mit der historischen Waldecker Bergbahn hoch nach Waldeck und von dort aus geht es zu Fuß mit herrlichen Ausblicken auf den Edersee, auf zum Teil schiefrigem Grund bis zum Kanzel-Aussichtspunkt. Dort genießen Sie das weite Ederseeepanorama.

Natur und Technik erkunden Sie am besten mit einer Standseilbahn-Fahrt zum Pumpspeicherkraftwerk des Edersees. Oben angekommen erschließt sich die Weite der einzigartigen Wald- und Seenlandschaft.

Am Südufer des Edersees gewährt der „TreeTopWalk“, der 230 m lange und bis zu 30 m hohe Baumkronenweg, der ganzen Familie ein unvergessliches Natur- und Walderlebnis. Von der Aussichtsplattform erschließt sich ein spektakulärer Blick auf den Edersee und Schloss Waldeck. Und gleich nebenan befindet sich der Wildtierpark, ebenfalls sehens- und erlebenswert für die ganze Familie mit spannenden Einblicken in die Welt der heimischen Wildtiere.

Wer zum Radfahren in unsere Erlebnisregion kommen will, wird ebenfalls begeistert sein. Bei uns schaltet man gerne mal einen Gang runter – um damit neue Energien für den Alltag zu tanken.

Liebe Gäste, bevor wir noch mehr ins Schwärmen über unsere Erlebnisregion Edersee geraten, laden wir Sie am besten auf Entdeckertour ein.

Herzlich willkommen - [www.erlebnisregion-edersee.de](http://www.erlebnisregion-edersee.de)

# Edersee



